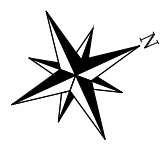
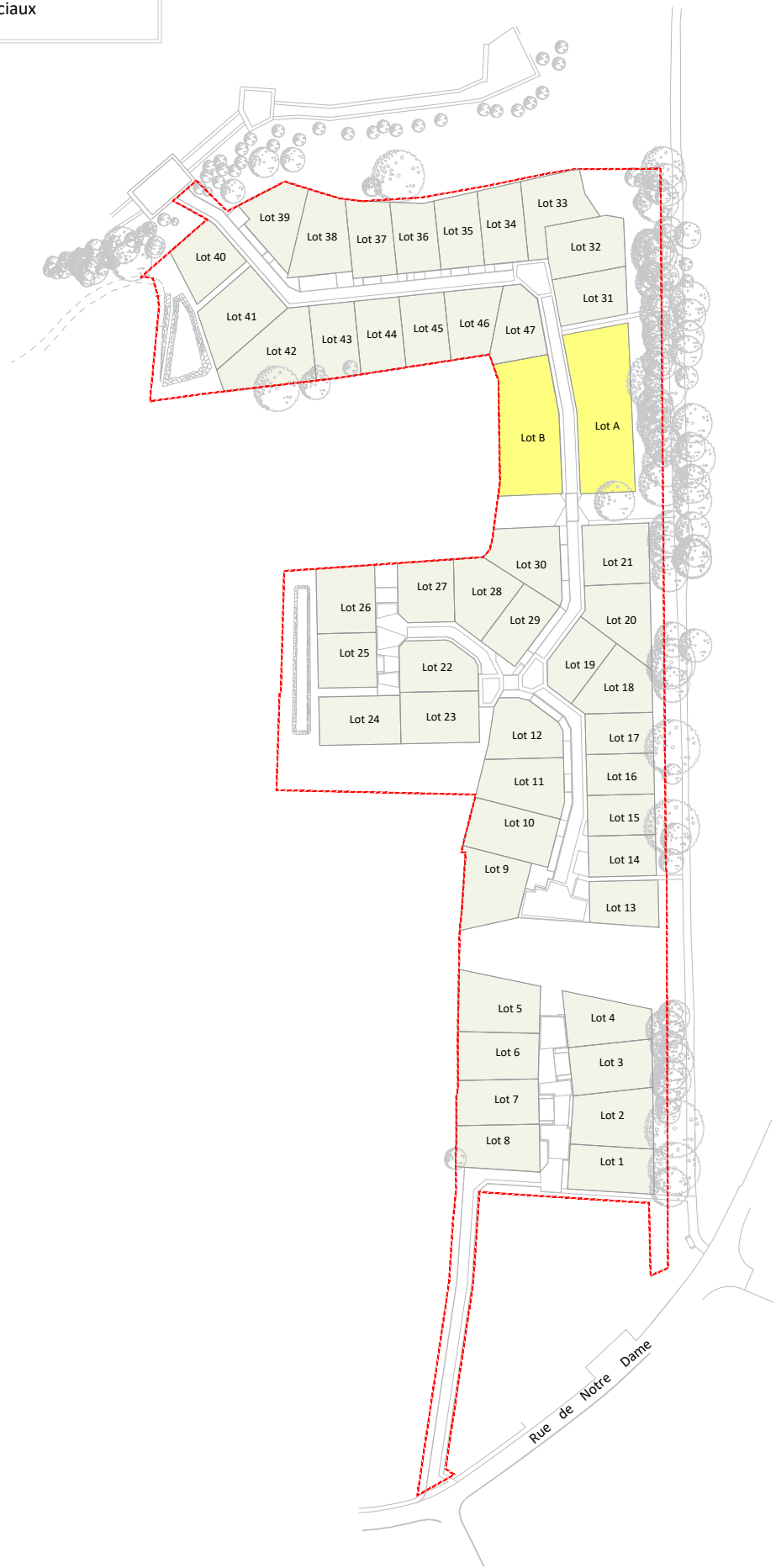


Plan de localisation et type de lot  
(sans échelle)

	Lots libres
	Ilots sociaux



MAÎTRE D'OUVRAGE



SNC LE BOSQUET DES SOURCES  
10 Rue Jean Moulin  
44980 SAINTE LUCE SUR LOIRE  
Tél : 02.40.25.75.25

TREILLIERES (44119)  
Département de la Loire-Atlantique

"LE BOSQUET DES SOURCES T2"  
(ZAC de VIRELOUP T4)

PLAN DE VENTE PROVISOIRE

TRANCHE 2

Surface	369 m <sup>2</sup>
Surface plancher maxi.	180 m <sup>2</sup>
Surface imperméabilisée maxi.	180 m <sup>2</sup>
Emprise au sol max.	40%
Cadastre	Section ZP
Servitude	OUI (Surplomb d'arbres)
Dossier	19191-PdV-Tranche2

Lot n°43

Plan de Situation (sans échelle)



ARCHITECTES & URBANISTES

Dominique DUBOIS  
Architecte Urbaniste

Dominique DUBOIS  
13 Allée Guillaume Dupuytren  
44800 SAINT-HERBLAIN  
Tél : 06 19 42 22 63  
ddubois.archi@gmail.com

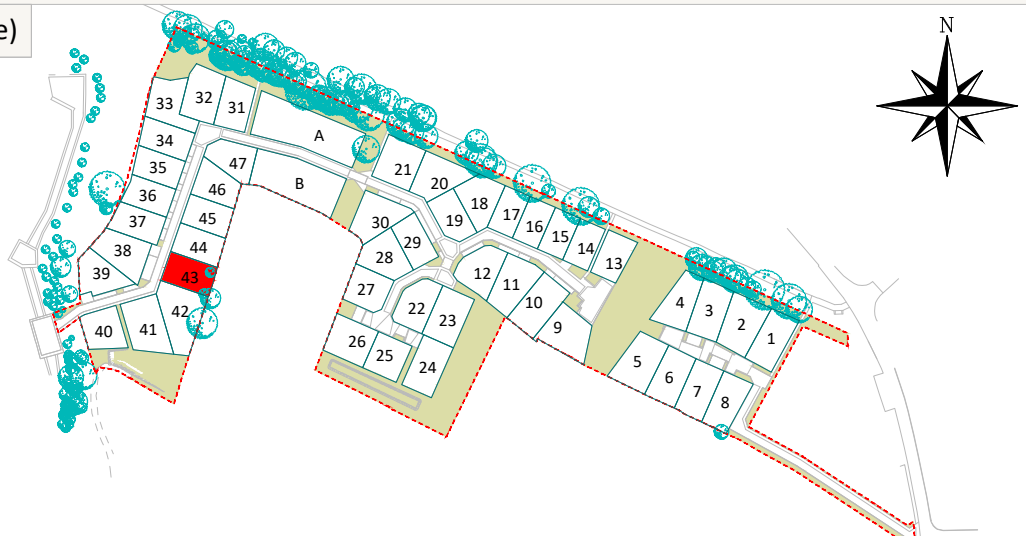
MAÎTRISE D'OEUVRE & GEOMETRE - EXPERT



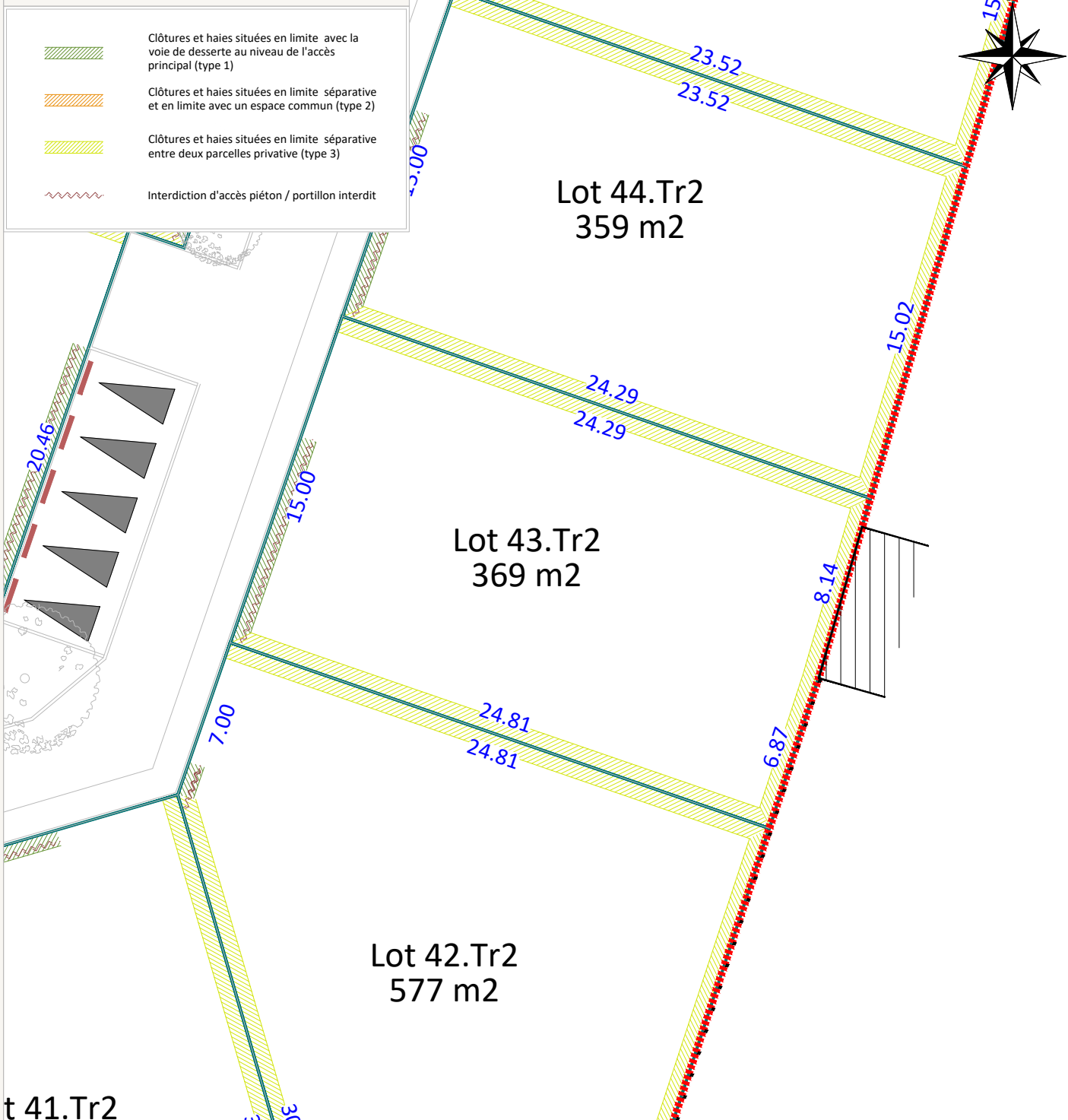
AGEIS  
3, rue de la Planchonnais  
44980 SAINTE LUCE SUR LOIRE  
Tél : 02 51 85 02 03  
Email : nantes@ageis-ge.fr



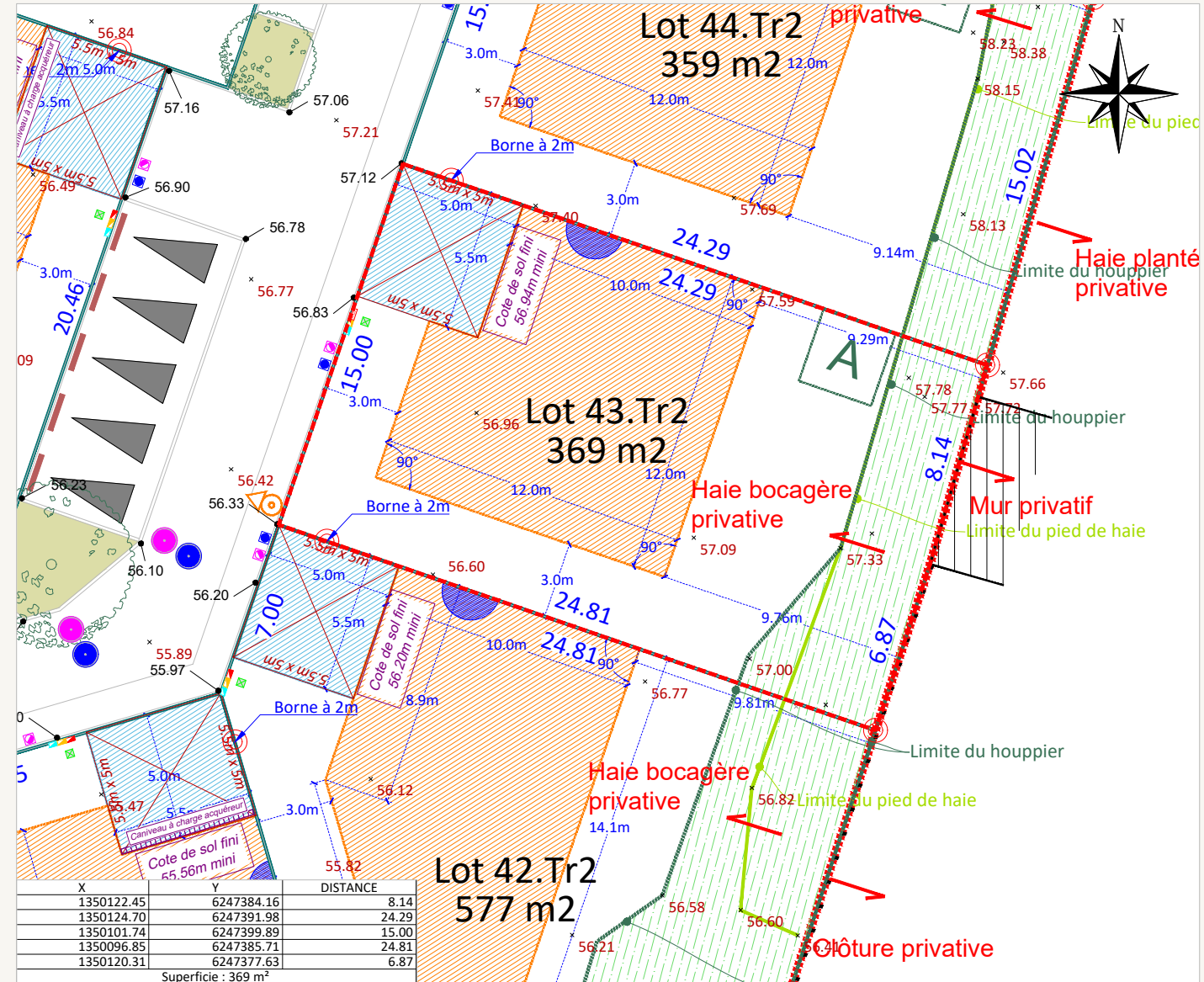
Plan de Situation (sans échelle)



Plan des haies et clôtures (echelle: 1/250)



t 41.Tr2



Rattachement planimétrique: RGF93 CC47 Echelle: 1/250  
Rattachement altimétrique: IGN69 Date d'édition: 01/12/2025  
Fil d'eau E.U : Fil d'eau E.P :

LEGENDE			
	Périmètre du lot		32.83 Cote terrain naturel
	Espace vert		32.83 Altitude voirie
	Zone constructible où la hauteur de la construction principale ou secondaire est limitée à du R+1 ou R+comble		32.83 Altitude noue
	Zone constructible où la hauteur de la construction principale ou secondaire est limitée à du RDC		Tabouret / regard de branchement EP
	Assiette de la servitude de passage en tréfonds d'une canalisation EU		Tabouret / regard de branchement EU
	Zone constructible uniquement pour un éventuel carport		Grille EP
	Emplacement obligatoire pour l'implantation de l'annexe non-accolée si celle-ci est réalisée en dehors des zones constructibles.		Coffret AEP/ Gaz / BT / Télécom
	Potelets (position et nombre indicatifs)		Cote de sol fini minimum à respecter
			Poste transformateur EDF
			Stationnement visiteur en longitudinal / en bataille sans ou avec chasse roue en bois
			Aire d'apport volontaire des bacs pour les lots concernés

- AVERTISSEMENTS ET OBLIGATIONS**
- Ecoulement des eaux pluviales "Article 640 du code civil" : chaque acquéreur doit supporter sur son terrain l'écoulement naturel des eaux pluviales provenant des fonds supérieurs.
  - L'aménageur se réserve le droit pour toute raison d'ordre technique d'implanter des bornes EDF 400 A ou des bornes pavillonnaires France Télécom sur les lots.
  - La position des ouvrages techniques (branchements, coffrets, candélabres, grilles et végétaux, etc...) est donnée à titre indicatif. Elle est susceptible d'être modifiée par le maître d'ouvrage. La position des ouvrages techniques devra être vérifiée avant le démarrage de la construction.
  - La côte de sol fini minimum correspond à la côte altimétrique NGF du sol intérieur fini de la construction, revêtements compris
  - Les acquéreurs des lots ne pourront s'opposer à la réalisation d'une fondation à l'intérieur des lots, rendue nécessaire pour la pose des bordures prévues en limite de propriété.
  - Les points altimétriques au niveau des lots sont indicatifs. Ils correspondent au levé réalisé avant aménagement d'ensemble du lotissement.
  - Les superficies des lots sont données à titre indicatif. Elles sont susceptibles d'être modifiées après le bornage définitif des lots.
  - Votre projet de construction (habitation + annexes) devra s'implanter au niveau des zones constructibles définies graphiquement sur le lot tout en s'assurant qu'il ne dépasse pas l'emprise au sol maximum allouée à la parcelle conformément à l'article 1AUz2.1 du PLUi