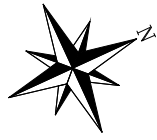
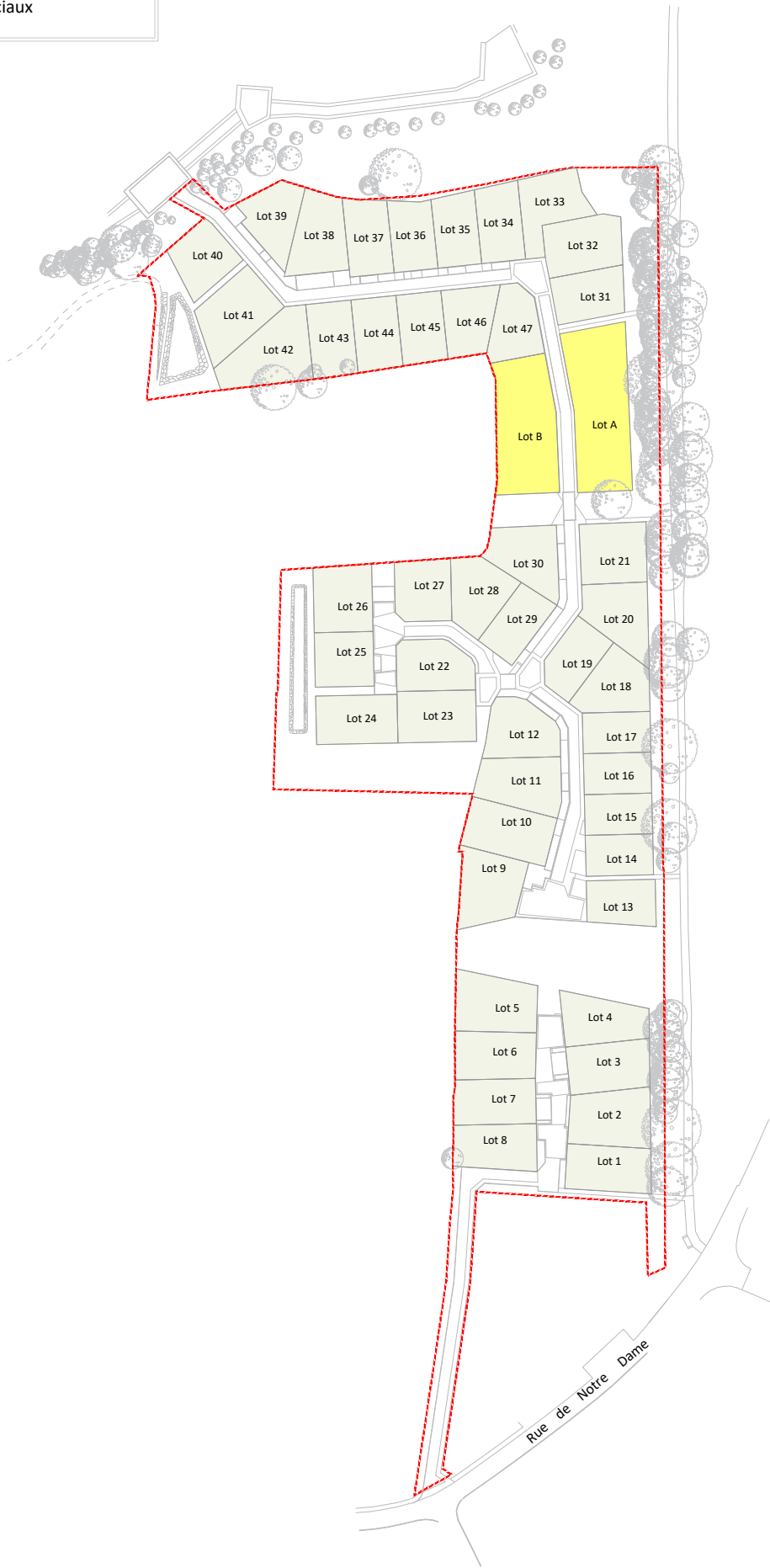


Plan de localisation et type de lot  
(sans échelle)

- Lots libres
- Ilots sociaux



MAÎTRE D'OUVRAGE



SNC LE BOSQUET DES SOURCES  
10 Rue Jean Moulin  
44980 SAINTE LUCE SUR LOIRE  
Tél : 02.40.25.75.25

TREILLIERES (44119)  
Département de la Loire-Atlantique

"LE BOSQUET DES SOURCES T2"  
(ZAC de VIRELOUP T4)

PLAN DE VENTE PROVISOIRE

TRANCHE 2

Surface	351 m <sup>2</sup>
Surface plancher maxi.	180 m <sup>2</sup>
Surface imperméabilisée maxi.	180 m <sup>2</sup>
Emprise au sol max.	40%
Cadastre	Section ZP
Servitude	NON
Dossier	19191-PdV-Tranche2

Lot n°25

Plan de Situation (sans échelle)

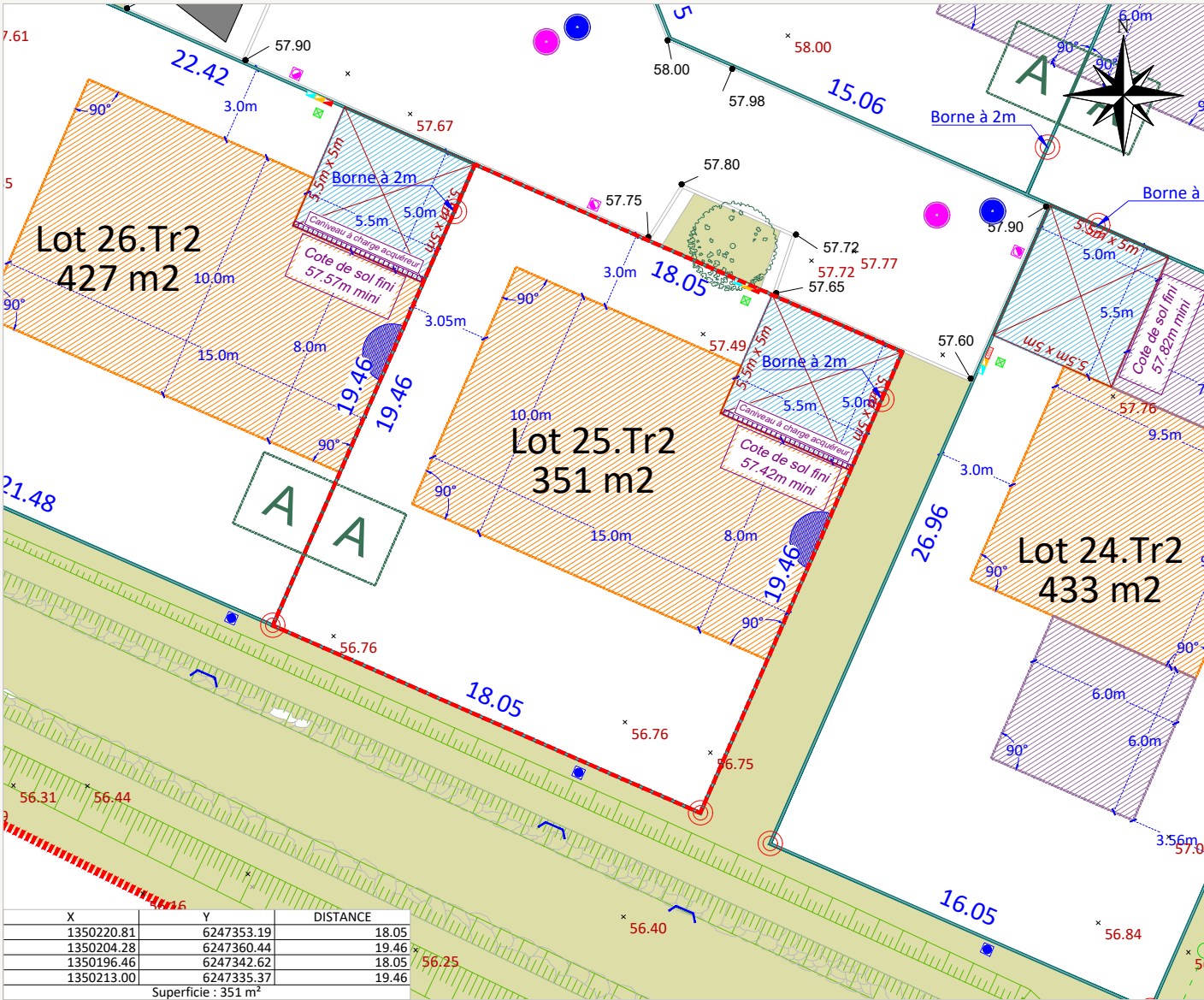
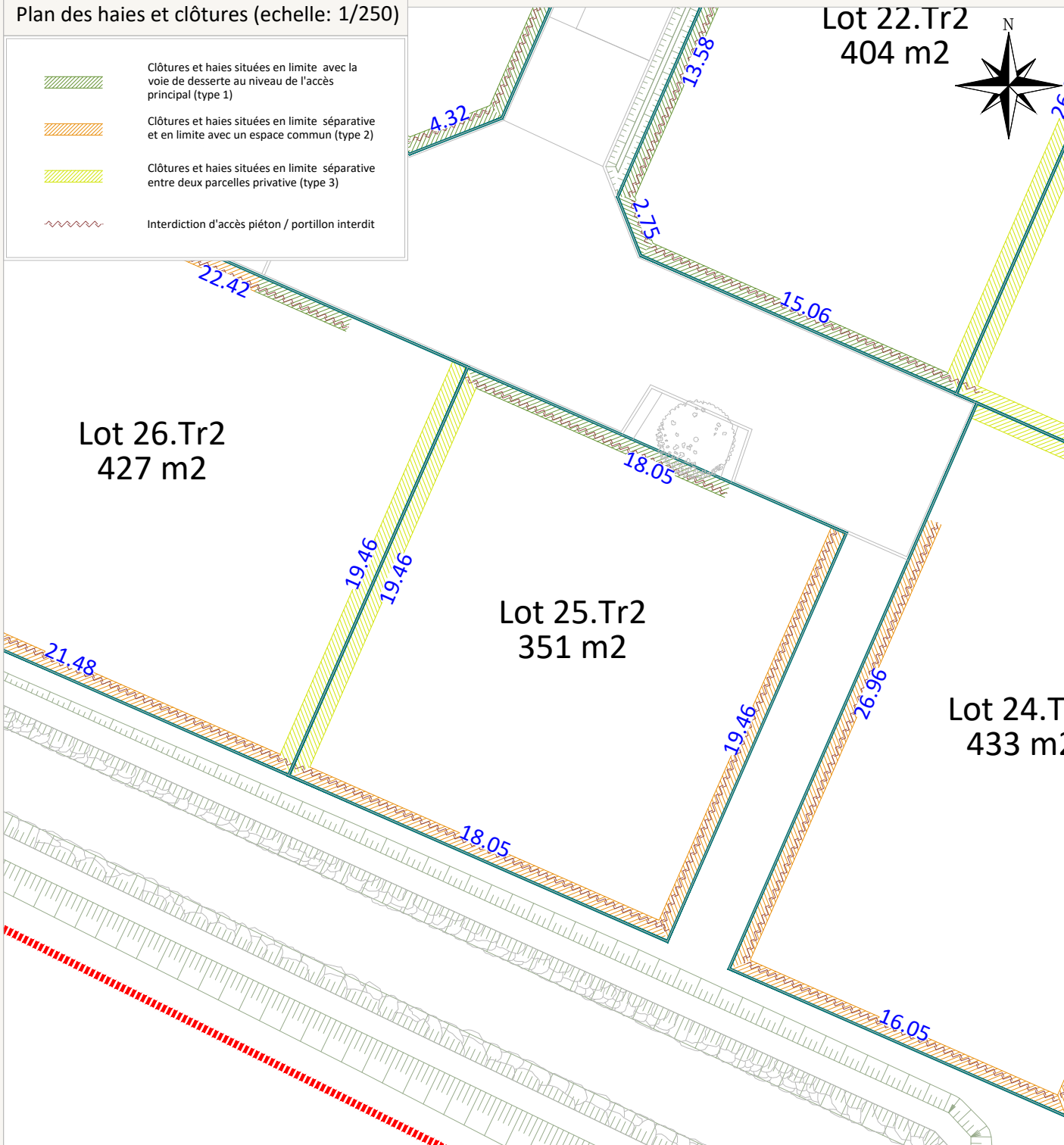
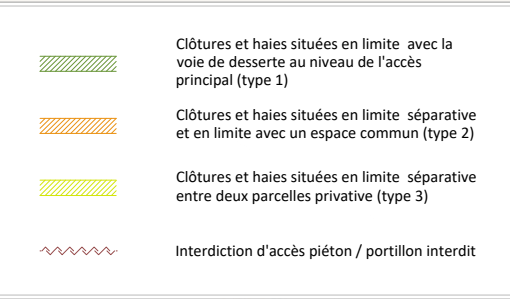




Plan de Situation (sans échelle)



Plan des haies et clôtures (echelle: 1/250)



Rattachement planimétrique: RGF93 CC47	Echelle: 1/250
Rattachement altimétrique: IGN69	Date d'édition: 01/12/2025
Fil d'eau E.U :	Fil d'eau E.P :

LEGENDE			
Périmètre du lot	Point d'accroche obligatoire de la construction principale ou secondaire en limite séparative sur un linéaire de 6m minimum (accroche possible au moyen d'un carport à condition de prévoir la construction d'un mur maçonné sur la limite séparative et qu'il soit adossé de l'autre côté de l'autre sur la construction). Emplacement indicatif	Cote terrain naturel	Ouvrage de régulation des EP
Espace vert	Fossé existant	Altitude voirie	Poste de refoulement EU
Zone constructible où la hauteur de la construction principale ou secondaire est limitée à du R+1 ou R+comble	Talus existant	Tabouret / regard de branchement EP	Poteau EDF existant
Zone constructible où la hauteur de la construction principale ou secondaire est limitée à du RDC	Noue de collecte / Bassin de gestion des Eaux Pluviales de l'opération	Tabouret / regard de branchement EU	Borne existante
Assiette de la servitude de passage en tréfonds d'une canalisation EU	Murs et clôtures existants	Grille EP	Emprise végétale conservée (haie et/ou houppier) - Servitude en cas de surplomb du houppier
Zone constructible uniquement pour un éventuel carport	Caniveau (à la charge de l'acquéreur)	Coffret AEP/ Gaz / BT / Télécom	Arbre existant préservé / Arbre à planter à charge de l'aménageur (emplacement et nombre figuratif)
Emplacement obligatoire pour l'implantation de l'annexe non-accolée si celle-ci est réalisée en dehors des zones constructibles.	Poteau incendie	Cote de sol fini minimum à respecter	Parking privés et accès véhicule de lots position obligatoire (5,5m x 5m)
Potelets (position et nombre indicatifs)	Candélabres (position indicative)	Poste transformateur EDF	Aire d'apport volontaire des bacs pour les lots concernés
	Talus projet	Stationnement visiteur en longitudinal / en bataille sans ou avec chasse roue en bois	

- ### AVERTISSEMENTS ET OBLIGATIONS
- Ecoulement des eaux pluviales "Article 640 du code civil" : chaque acquéreur doit supporter sur son terrain l'écoulement naturel des eaux pluviales provenant des fonds supérieurs.
  - L'aménageur se réserve le droit pour toute raison d'ordre technique d'implanter des bornes EDF 400 A ou des bornes pavillonnaires France Télécom sur les lots.
  - La position des ouvrages techniques (branchements, coffrets, candélabres, grilles et végétaux, etc...) est donnée à titre indicatif. Elle est susceptible d'être modifiée par le maître d'ouvrage. La position des ouvrages techniques devra être vérifiée avant le démarrage de la construction.
  - La cote de sol fini minimum correspond à la cote altimétrique NGF du sol intérieur fini de la construction, revêtements compris
  - Les acquéreurs des lots ne pourront s'opposer à la réalisation d'une fondation à l'intérieur des lots, rendue nécessaire pour la pose des bordures prévues en limite de propriété.
  - Les points altimétriques au niveau des lots sont indicatifs. Ils correspondent au levé réalisé avant aménagement d'ensemble du lotissement.
  - Les superficies des lots sont données à titre indicatif. Elles sont susceptibles d'être modifiées après le bornage définitif des lots.
  - Notre projet de construction (habitation + annexes) devra s'implanter au niveau des zones constructibles définies graphiquement sur le lot tout en s'assurant qu'il ne dépasse pas l'emprise au sol maximum allouée à la parcelle conformément à l'article 1AUz2.1 du PLUi