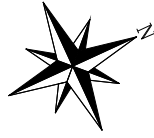
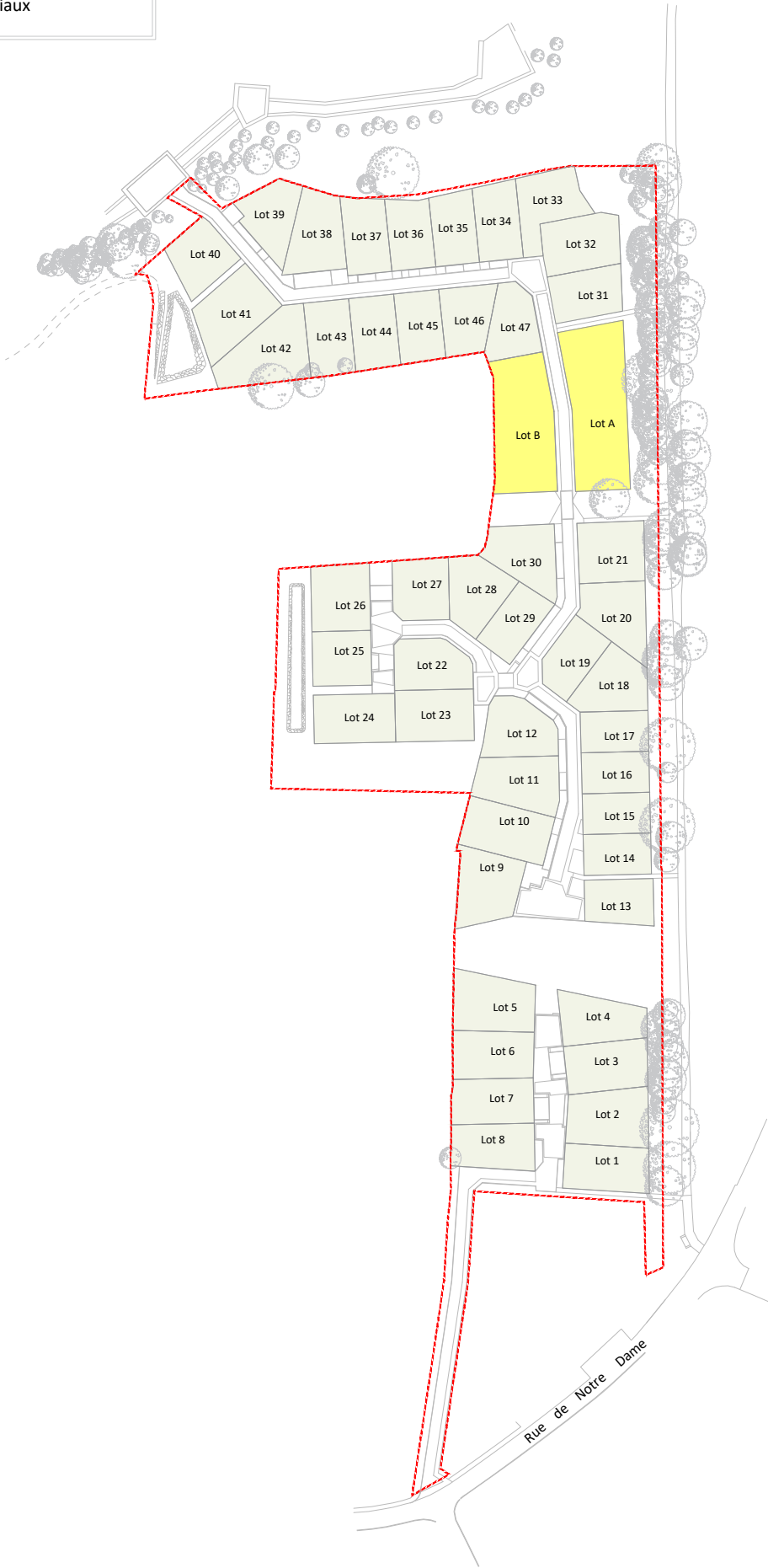


Plan de localisation et type de lot
(sans échelle)

- Lots libres
- Ilots sociaux



MAÎTRE D'OUVRAGE



SNC LE BOSQUET DES SOURCES
10 Rue Jean Moulin
44980 SAINTE LUCE SUR LOIRE
Tél : 02.40.25.75.25

TREILLIERES (44119)
Département de la Loire-Atlantique

"LE BOSQUET DES SOURCES T2"
(ZAC de VIRELOUP T4)

PLAN DE VENTE PROVISOIRE

TRANCHE 2

| | |
|-------------------------------|--------------------|
| Surface | 302 m ² |
| Surface plancher maxi. | 180 m ² |
| Surface imperméabilisée maxi. | 180 m ² |
| Emprise au sol max. | 40% |
| Cadastre | Section ZP |
| Servitude | NON |
| Dossier | 19191-PdV-Tranche2 |

Lot n°15

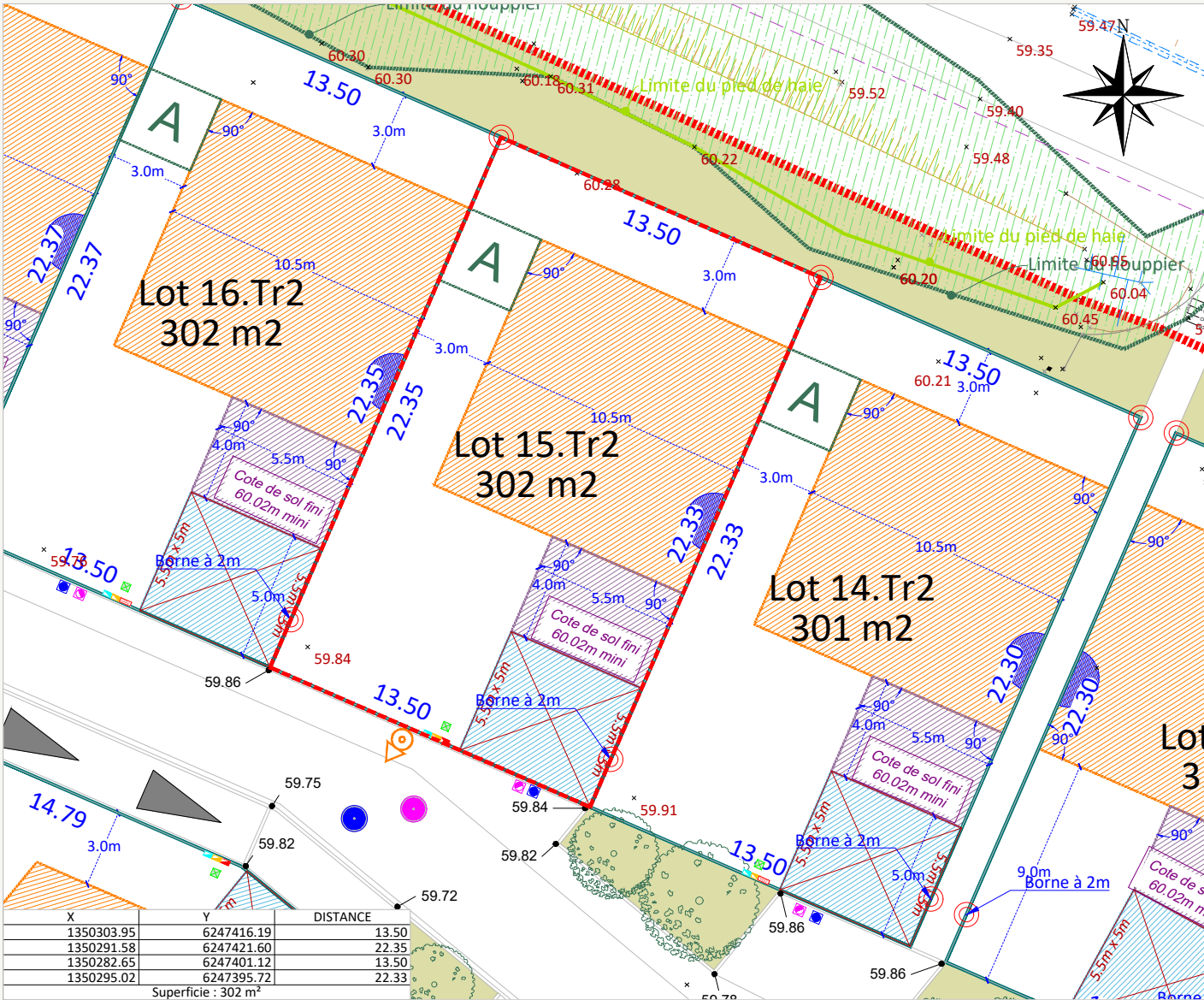
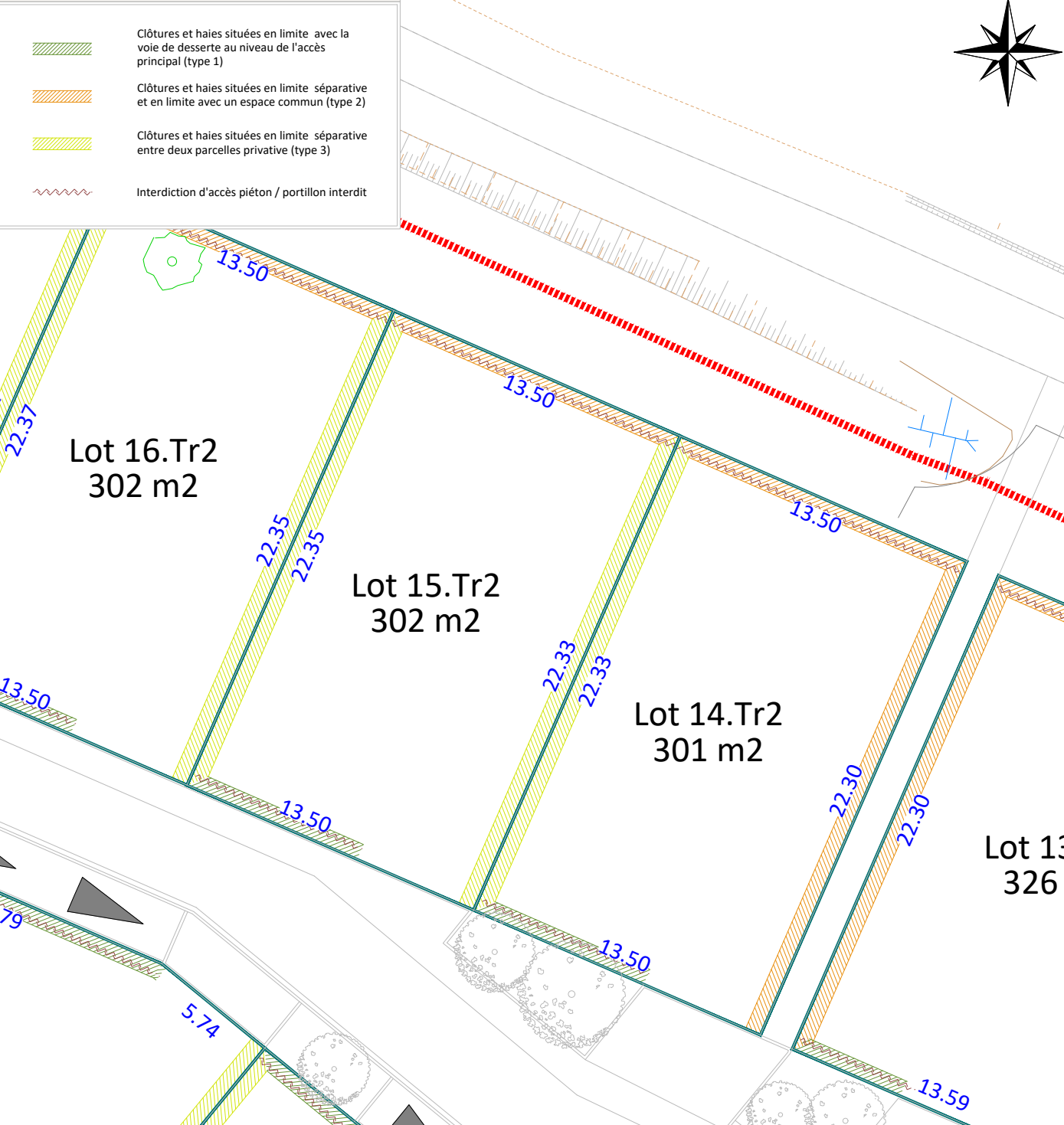
Plan de Situation (sans échelle)



Plan de Situation (sans échelle)



Plan des haies et clôtures (echelle: 1/250)



Rattachement planimétrique: RGF93 CC47

Echelle: 1/250

Rattachement altimétrique: IGN69

Date d'édition: 01/12/2025

Fil d'eau E.U :

Fil d'eau E.P :

LEGENDE

| | | | | | |
|--|--|--|---------------------------------------|--|---|
| | Périmètre du lot | | Cote terrain naturel | | Ouvrage de régulation des EP |
| | Espace vert | | Altitude voirie | | Poste de refoulement EU |
| | Zone constructible où la hauteur de la construction principale ou secondaire est limitée à du R+1 ou R+comble | | Altitude noue | | Poteau EDF existant |
| | Zone constructible où la hauteur de la construction principale ou secondaire est limitée à du RDC | | Tabouret / regard de branchement EP | | Borne existante |
| | Assiette de la servitude de passage en tréfonds d'une canalisation EU | | Tabouret / regard de branchement EU | | Emprise végétale conservée (haie et/ou houppier) - Servitude en cas de surplomb du houppier |
| | Zone constructible uniquement pour un éventuel carport | | Grille EP | | Arbre existant préservé / Arbre à planter à charge de l'aménageur (emplacement et nombre figuratif) |
| | Emplacement obligatoire pour l'implantation de l'annexe non-accolée si celle-ci est réalisée en dehors des zones constructibles. | | Coffret AEP/ Gaz / BT / Télécom | | Cote de sol fini minimum à respecter |
| | Potelets (position et nombre indicatifs) | | Cote de sol fini 0.00m mini | | Poste transformateur EDF |
| | | | Murs et clôtures existants | | Stationnement visiteur en longitudinal / en bataille sans ou avec chasse roue en bois |
| | | | Caniveau (à la charge de l'acquéreur) | | Aire d'apport volontaire des bacs pour les lots concernés |
| | | | Poteau incendie | | |
| | | | Candélabres (position indicative) | | |
| | | | Talus projet | | |

AVERTISSEMENTS ET OBLIGATIONS

- Ecoulement des eaux pluviales "Article 640 du code civil" : chaque acquéreur doit supporter sur son terrain l'écoulement naturel des eaux pluviales provenant des fonds supérieurs.
- L'aménageur se réserve le droit pour toute raison d'ordre technique d'implanter des bornes EDF 400 A ou des bornes pavillonnaires France Télécom sur les lots.
- La position des ouvrages techniques (branchements, coffrets, candélabres, grilles et végétaux, etc...) est donnée à titre indicatif. Elle est susceptible d'être modifiée par le maître d'ouvrage. La position des ouvrages techniques devra être vérifiée avant le démarrage de la construction.
- La cote de sol fini minimum correspond à la cote altimétrique NGF du sol intérieur fini de la construction, revêtements compris
- Les acquéreurs des lots ne pourront s'opposer à la réalisation d'une fondation à l'intérieur des lots, rendue nécessaire pour la pose des bordures prévues en limite de propriété.
- Les points altimétriques au niveau des lots sont indicatifs. Ils correspondent au levé réalisé avant aménagement d'ensemble du lotissement.
- Les superficies des lots sont données à titre indicatif. Elles sont susceptibles d'être modifiées après le bornage définitif des lots.
- Votre projet de construction (habitation + annexes) devra s'implanter au niveau des zones constructibles définies graphiquement sur le lot tout en s'assurant qu'il ne dépasse pas l'emprise au sol maximum allouée à la parcelle conformément à l'article 1AUz2.1 du PLUi