



REALISATION

6, Rue de Thessalie
44240 LA CHAPELLE SUR ERDRE
Tél: 02 28 01 28 30
Fax: 02 28 01 21 72

DEPARTEMENT DE LOIRE ATLANTIQUE

Commune d'ERBRAY

LOTISSEMENT

" LE HAMEAU DE JUBLAINE "

Adresse:

Lot No:

10

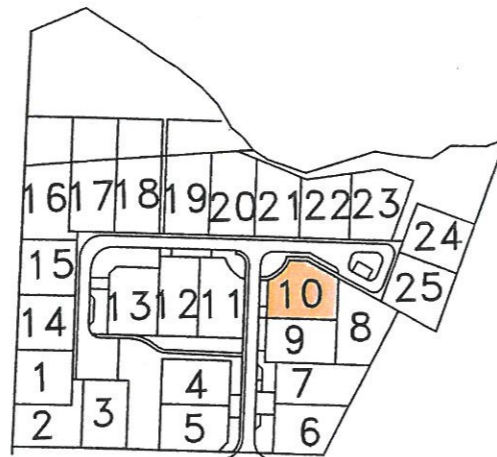
Cadastre: Section: YM n°101

Surface réelle: 700m²

SHON autorisée: 200m²

Servitude particulière: **NON**

PLAN DE SITUATION



Arrêté de lotir du 26 MAI 2005 N° LT 4405405C3004

PLAN DE VENTE

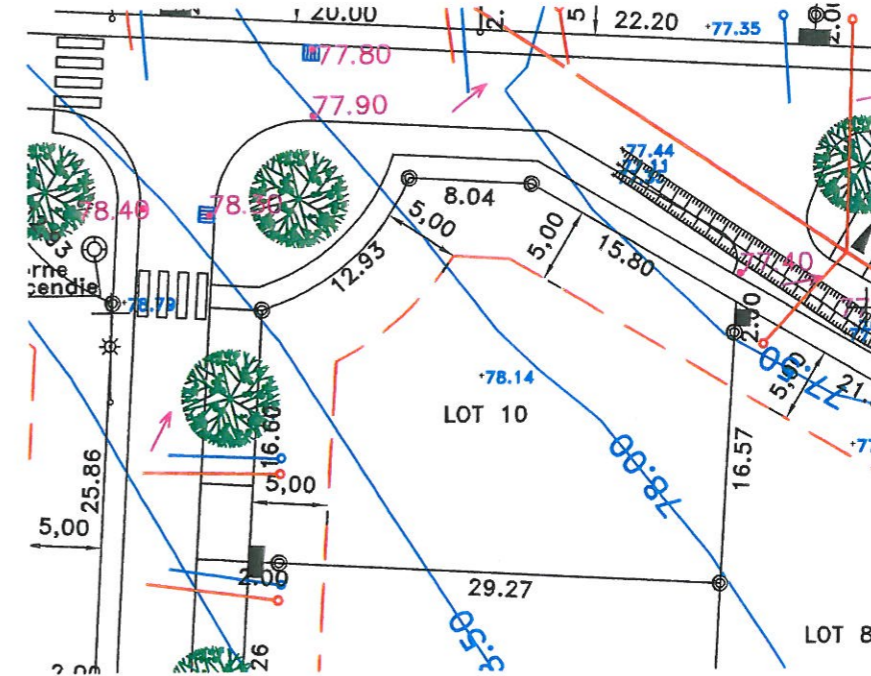
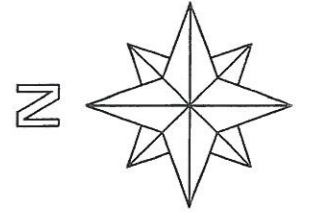
Réalisé: le 23.06.2005

Mis à jour après travaux le:



DRAPERON BERNARD
GEOMETRE EXPERT DPLG
ESPACE COMMERCIAL DU LINOT
44980 STE LUCE SUR LOIRE
Tel 02.51.85.02.03 Fax 02.51.85.03.81
Dossier No: 8868-05

PLAN DE BORNAGE



LEGENDE

ECHELLE 1/500

- Limite de recul
- borne
- candelabre
- coffrets techniques(EDF.PTT.AEP.GAZ)
- branchement EU
- branchement EP
- Cote projet voirie
- Cote terrain naturel

Altitude des ouvrages indicative:

Cote de voirie sur coffret EDF =

Cotes des radiers indicatives :

Branchement EP = profondeur 1.00m

Branchement EU = profondeur 1.20m

Les cotes seront définitives après réalisation

Nota -Les bornes matérialisant les limites séparatives sont décalées de 2 mètres de la façade sur voie.

- Nota:
- 1- Ecoulement des eaux pluviales "article 640 du code civil"; chaque acquéreur doit supporter sur son terrain l'écoulement naturel des eaux pluviales provenant des fonds supérieurs.
 - 2- L'aménageur se réserve le droit pour toute raison d'ordre technique d'implanter des bornes EDF 400 A ou des bornes pavillonnaires France Télécom sur les lots
 - 3- L'acquéreur est tenu de construire sur son lot un dispositif de stockage des eaux pluviales d'un volume de 3m³ cf note de calcul eaux pluviales annexé au dossier