

Lot n° : 23

Section : ZX

N° : -

Superficie : 392m<sup>2</sup>

Superficie de plancher maximale : 170m<sup>2</sup>

DEPARTEMENT DE LA VENDEE

# VILLE DES HERBIERS

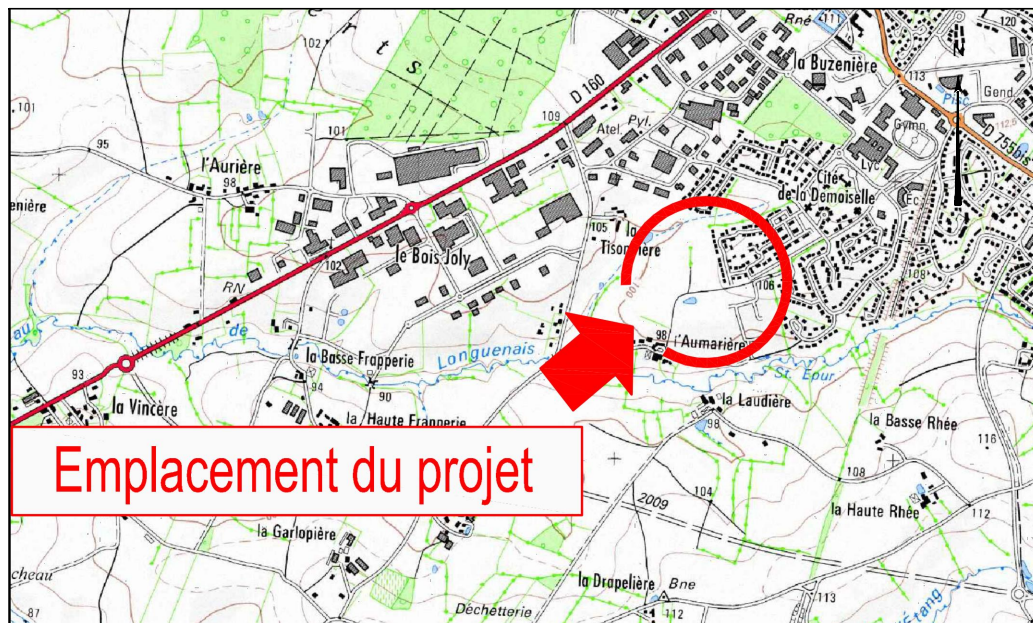
Lieu-dit : L'Aumarière

## Lotissement à usage principal d'habitation " Les Jardins de l'Aumarière "

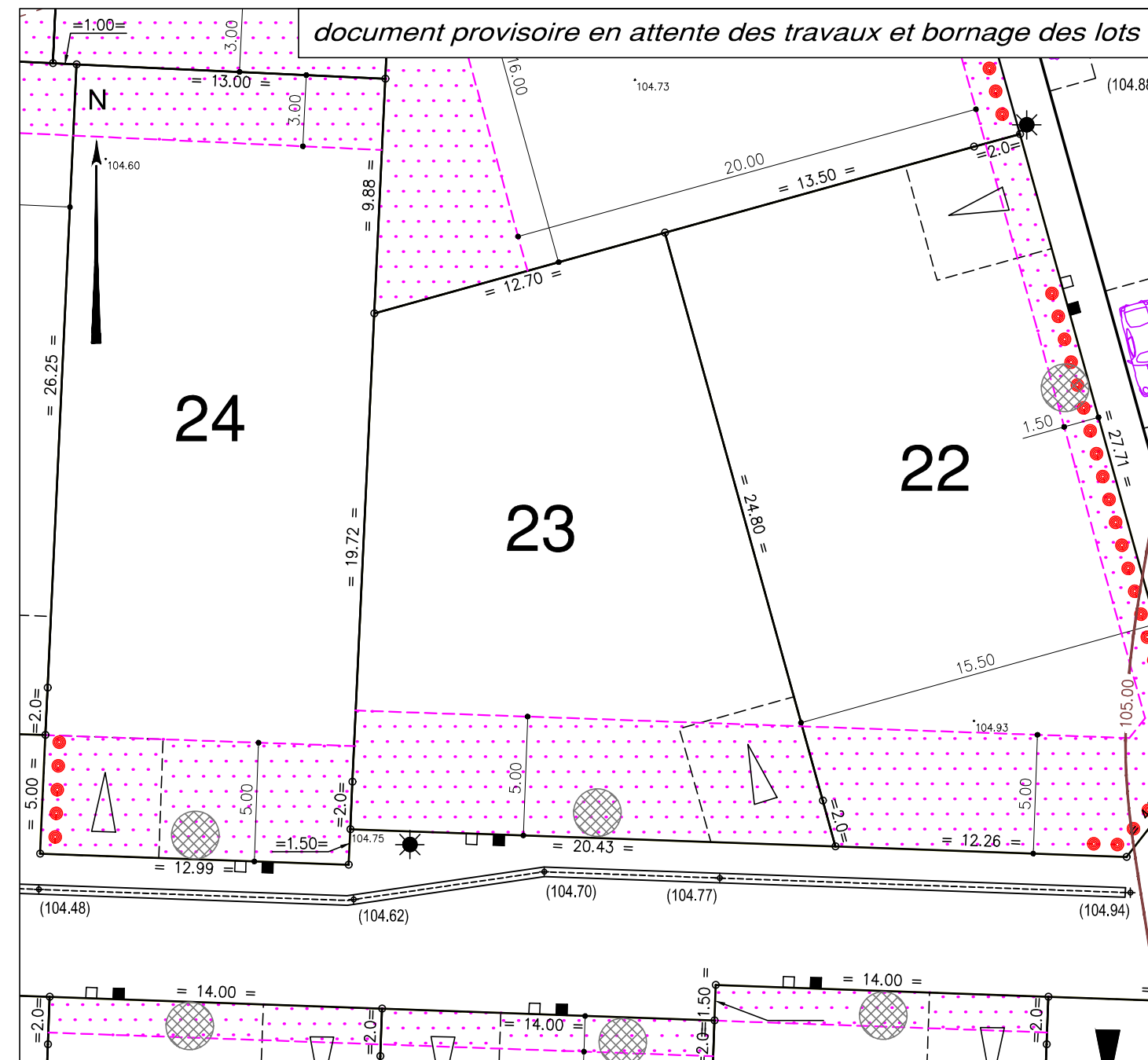
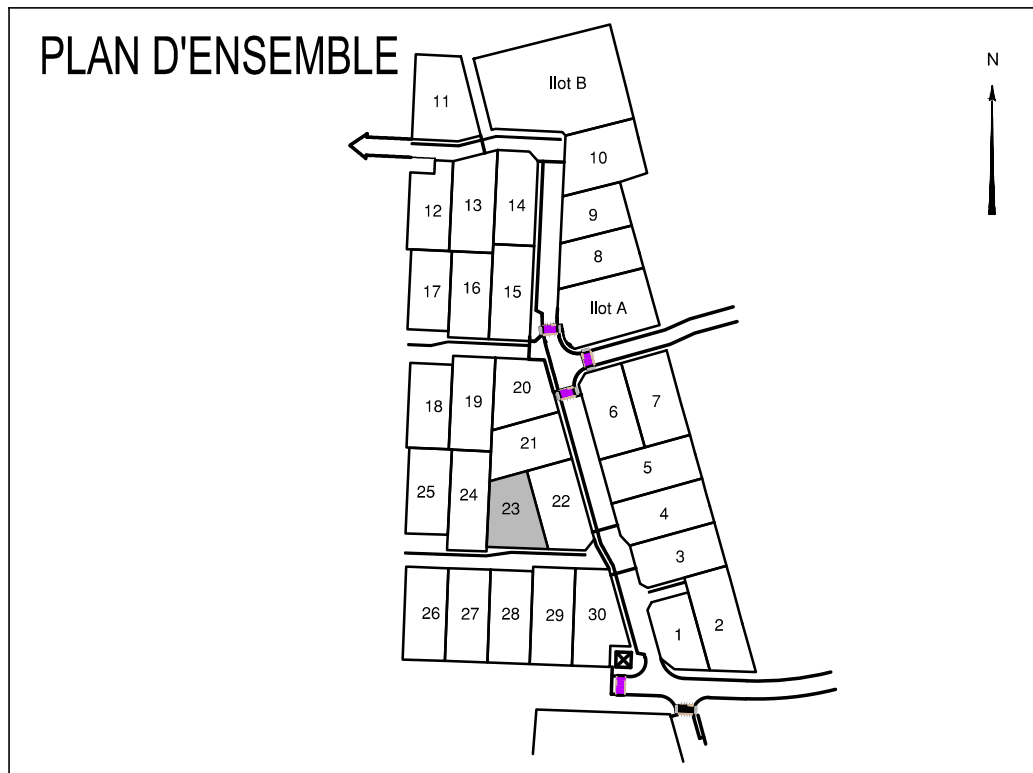
autorisé par arrêté N°PA08510917H0002 du 24 juillet 2017

### PLAN INDIVIDUEL PROVISOIRE

#### PLAN DE SITUATION



Emplacement du projet



#### LEGENDE

- Zone non constructible (sauf annexes indépendantes à ossature bois ou d'aspect similaire sans fondations).
- Zone de protection du milieu naturel (zone non constructible - voir le Règlement, paragraphe 2.13)
- Accès automobile privatif interdit
- Emplacement préférentiel du parking privatif non clos (dimension 5.00m x 5.00m minimum)
- Emplacement obligatoire du parking privatif non clos (dimension 5.00m x 5.00m minimum)
- Emplacement des places de stationnement publiques
- Plantation projetée (emplacement de principe)
- Espace Vert (engazonnement ou plantation arbustive)
- Végétation existante conservée (confortation possible)
- Arbre protégé à sauvegarder

#### Ouvrages hors sol : (emplacement indicatif)

- 00.00 - cote terrain naturel (nivellement effectué avant travaux de viabilité)
- +(00.00) - cote projet voirie
- - regard tabouret EU
- - regard tabouret EP
- T : T - cote tampon du regard EU } cotes projet (à vérifier sur place)
- rEU : 103.60 - cote radier du branchement EU
- T : T - cote tampon du regard EP } cotes projet (à vérifier sur place)
- rEP : 103.70 - cote radier du branchement EP
- ☼ - candélabre
- emplacement indicatif du coffret électrique/télécom et du citerneau AEP

**⚠ Ouvrages hors sols :**  
 Position non contractuelle n'engageant pas la responsabilité du concepteur  
 Des modifications pouvant intervenir à l'exécution des travaux, avant tout projet de construction, les acquéreurs devront impérativement vérifier le positionnement définitif des ouvrages (AEP, EU/EP, EDF, candélabres).



Maître d'Ouvrage



Val d'Erdre Promotion  
 6 Rue Thessalie - BP 4439  
 44244 LA CHAPELLE SUR ERDRE  
 Tél. : 02 28 01 28 30



26 rue J.Y. Cousteau - BP 50352  
 85009 LA ROCHE-SUR-YON CEDEX  
 Tél. 02 51 37 27 30 - contact@geouest.fr

DOSSIER L16725  
 Référence AUTOCAD 725i23.DWG

DATE 23/08/2017  
 DATE DE MODIFICATION \*\*\*\*\*

ECHELLE 1/250



www.geouest.fr