

Lot n° : **19**  
 Section : **ZX**  
 N° : **-**

DEPARTEMENT DE LA VENDEE

**VILLE DES HERBIERS**

Lieu-dit : L'Aumarière

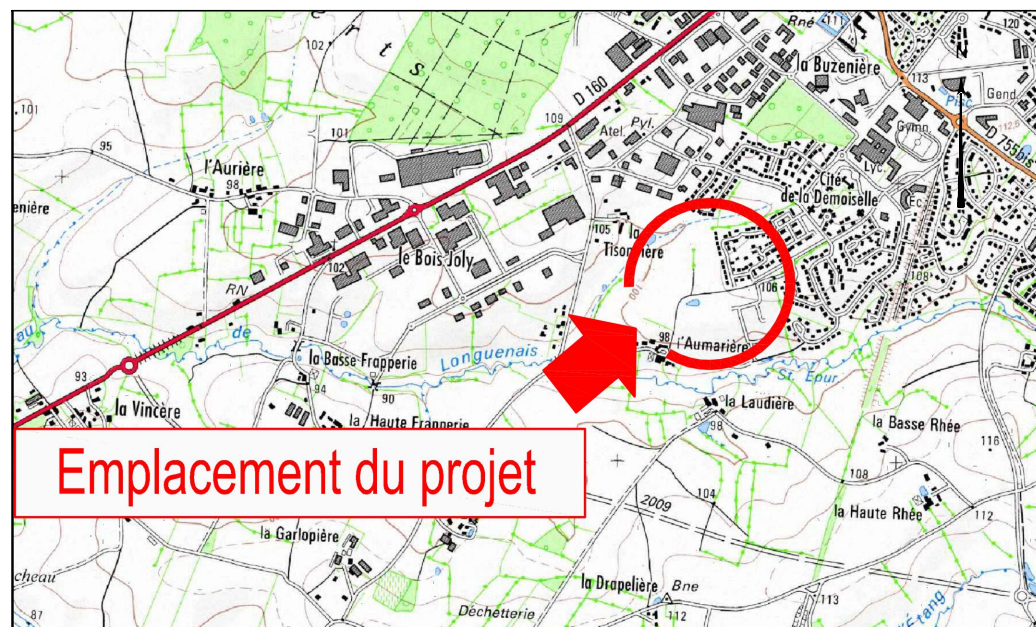
Lotissement à usage principal d'habitation " Les Jardins de l'Aumarière "

autorisé par arrêté N°PA08510917H0002 du 24 juillet 2017

Superficie : **434m<sup>2</sup>**  
 Superficie de plancher maximale : 180m<sup>2</sup>

**PLAN INDIVIDUEL PROVISOIRE**

**PLAN DE SITUATION**



Maître d'Ouvrage

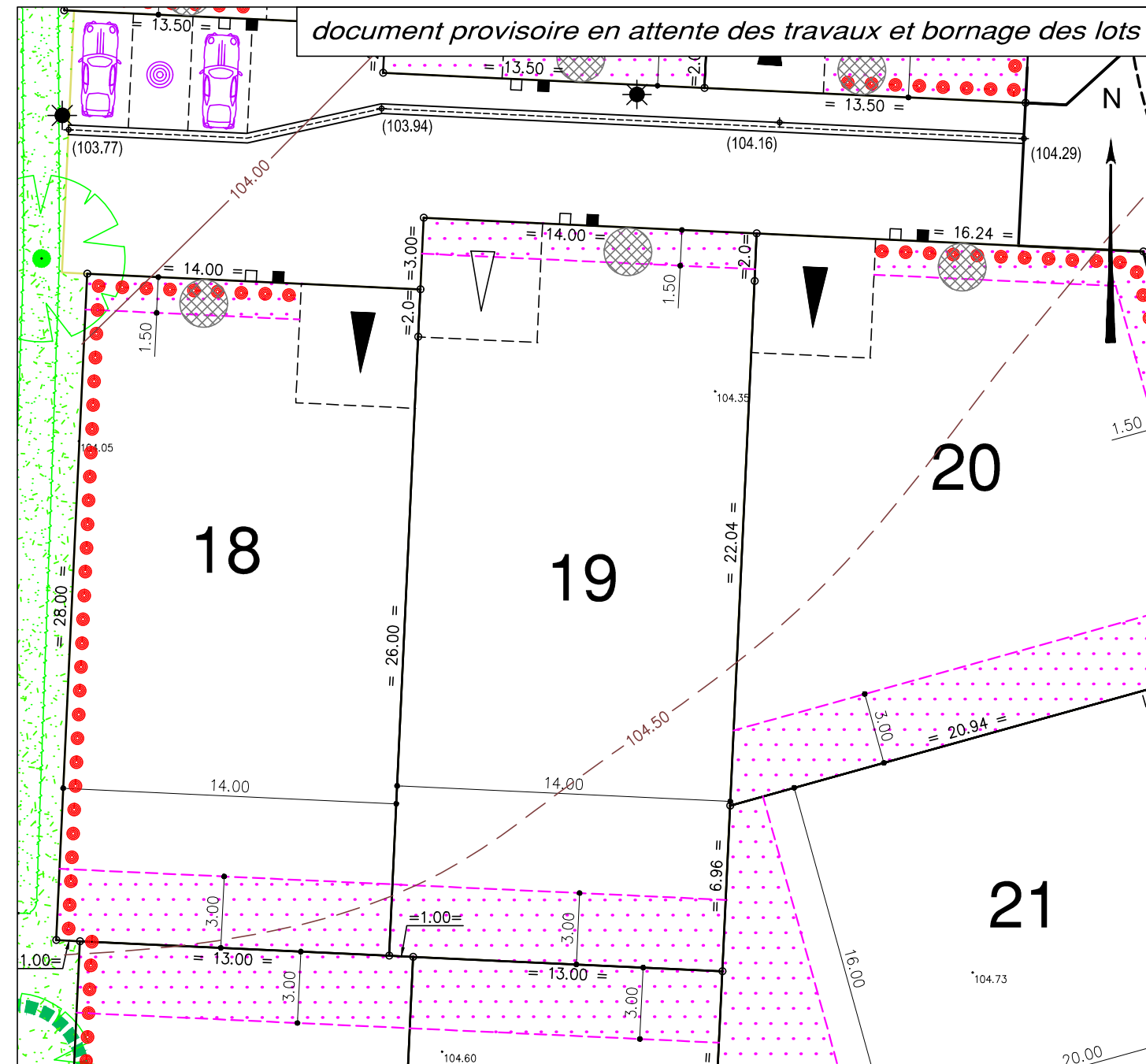
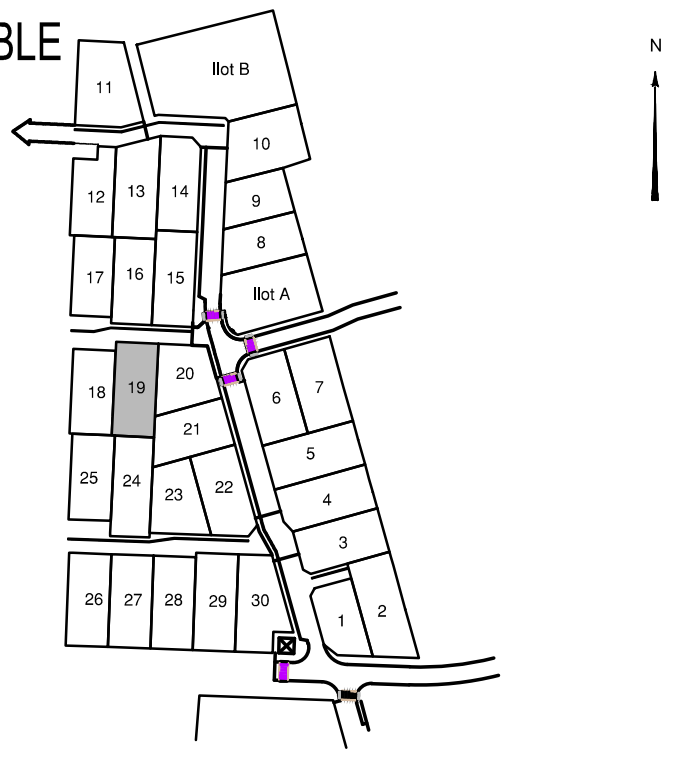


Val d'Erdre Promotion  
 6 Rue Thessalie - BP 4439  
 44244 LA CHAPELLE SUR ERDRE  
 Tél. : 02 28 01 28 30



26 rue J.Y. Cousteau - BP 50352  
 85009 LA ROCHE-SUR-YON CEDEX  
 Tél. 02 51 37 27 30 - contact@geouest.fr

**PLAN D'ENSEMBLE**



**LEGENDE**

- Zone non constructible (sauf annexes indépendantes à ossature bois ou d'aspect similaire sans fondations).
- Zone de protection du milieu naturel (zone non constructible - voir le Règlement, paragraphe 2.13)
- Accès automobile privatif interdit
- Emplacement préférentiel du parking privatif non clos (dimension 5.00m x 5.00m minimum)
- Emplacement obligatoire du parking privatif non clos (dimension 5.00m x 5.00m minimum)
- Emplacement des places de stationnement publiques
- Plantation projetée (emplacement de principe)
- Espace Vert (engazonnement ou plantation arbustive)
- Végétation existante conservée (confortation possible)
- Arbre protégé à sauvegarder

*Ouvrages hors sol : (emplacement indicatif)*

- 00.00 - cote terrain naturel (nivellement effectué avant travaux de viabilité)
- +(00.00) - cote projet voirie
- - regard tabouret EU
- - regard tabouret EP
- T : T - cote tampon du regard EU } cotes projet (à vérifier sur place)
- rEU : 103.10 - cote radier du branchement EU
- T : T - cote tampon du regard EP } cotes projet (à vérifier sur place)
- rEP : 103.20 - cote radier du branchement EP
- ☼ - candélabre
- emplacement indicatif du coffret électrique/télécom et du citerneau AEP



**Ouvrages hors sols :**

Position non contractuelle n'engageant pas la responsabilité du concepteur. Des modifications pouvant intervenir à l'exécution des travaux, avant tout projet de construction, les acquéreurs devront impérativement vérifier le positionnement définitif des ouvrages (AEP, EU/EP, EDF, candélabres).

