

Lot n° : **113**

Section : **AH**

N° : **-**

DEPARTEMENT DE LA VENDEE

# COMMUNE D'ESSARTS EN BOCAGE

Commune déléguée de **SAINTE-FLORENCE**

Lieu-dit: **La Planche aux Chèvres**

Lotissement à usage principal d'habitation " **Le Hameau de l'Europe** " tranche 7-2

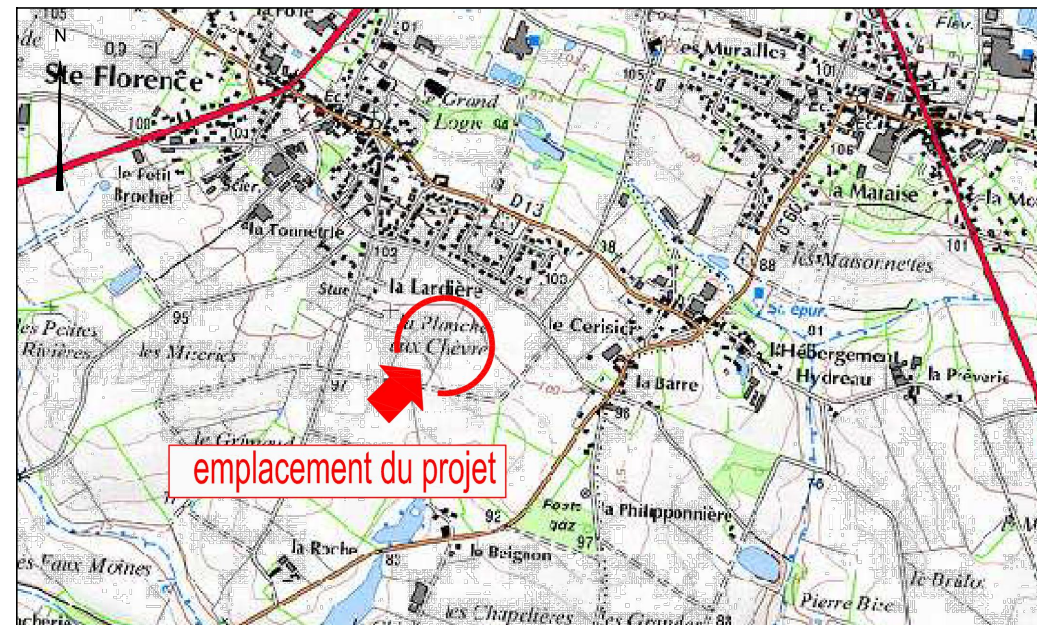
autorisé par arrêté N°PA08508419U0004 du 20 février 2020

Superficie : **400m<sup>2</sup>**

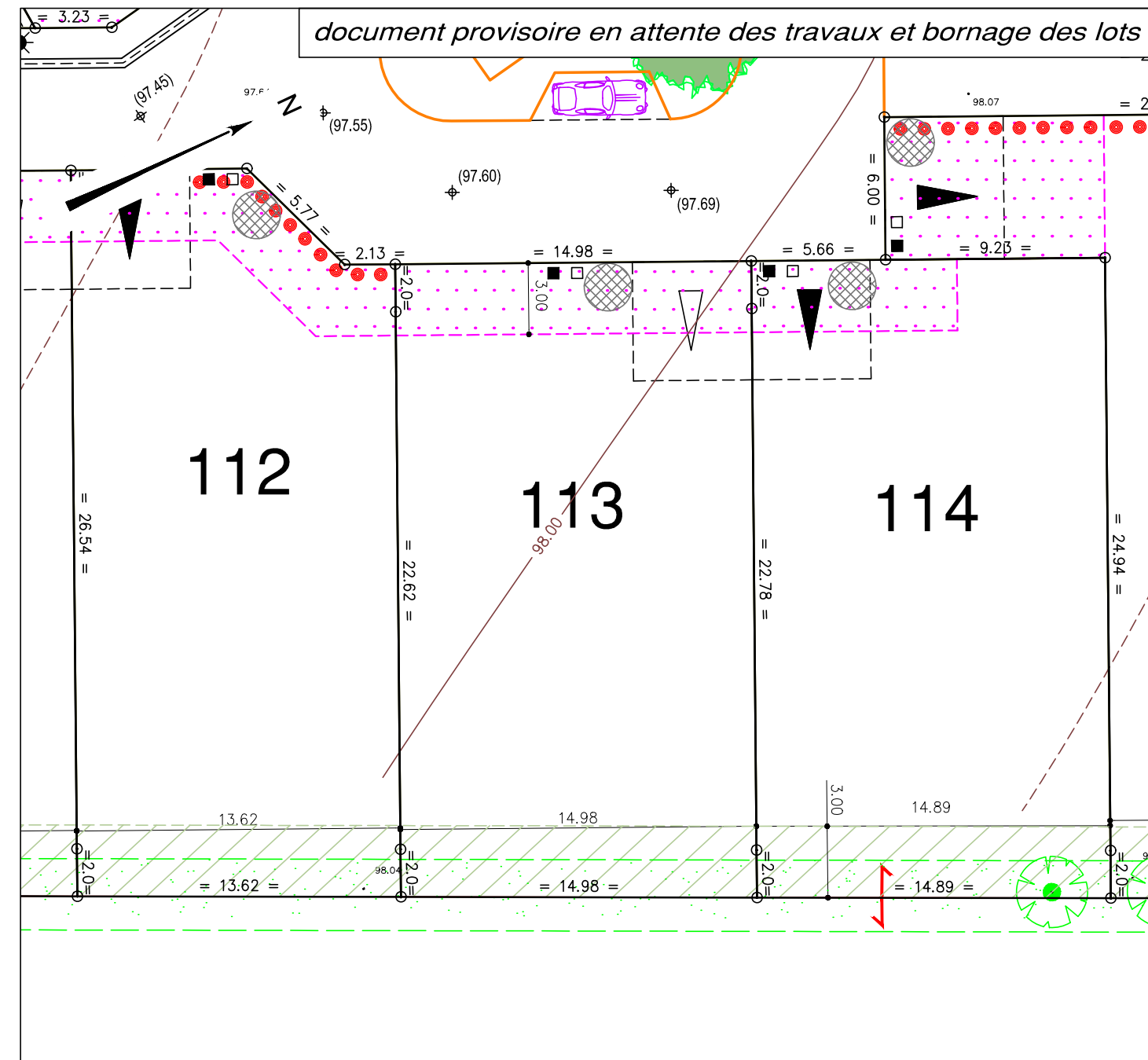
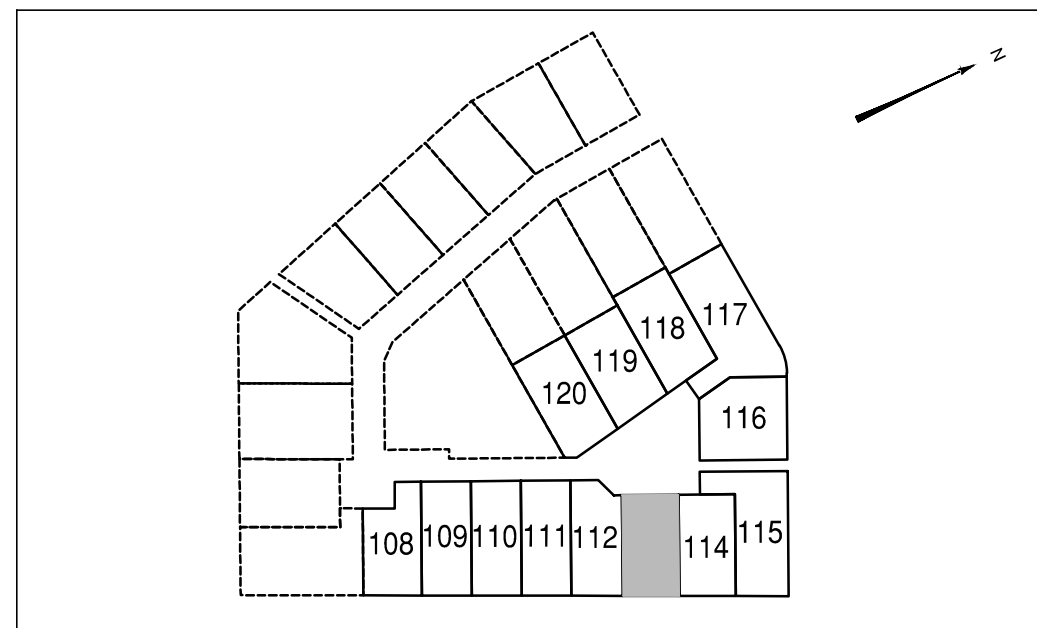
Superficie de plancher maximale : **200m<sup>2</sup>**

## PLAN INDIVIDUEL PROVISOIRE

### PLAN DE SITUATION



### PLAN D'ENSEMBLE



#### LEGENDE

- Zone non constructible
- Accès automobile privatif interdit
- Emplacement obligatoire du parking privatif non clos (dimension 5.00m x 5.00m minimum)
- Emplacement préférentiel du parking privatif non clos (dimension 5.00m x 5.00m minimum)
- Emplacement des places de stationnement publiques
- Plantation projetée (emplacement de principe)
- Espace Vert (engazonnement ou plantation arbustive)
- Végétation existante conservée (confortation possible)
- Aire de présentation containers ordures ménagères
- Zone de protection de la végétation existante (zone d'implantation possible d'annexes indépendantes à ossature bois ou d'aspect similaire sans fondations).

#### Ouvrages hors sol : (emplacement et cote à titre indicatif)

- 00.00 - cote terrain naturel (nivellement effectué avant travaux de viabilité)
- (00.00) - cote projet voirie indicative (à vérifier après travaux de finition)
- regard tabouret EU
- regard tabouret EP
- T : TN - cote tampon du regard EU } cotes projet (à vérifier sur place)
- T : TN - cote tampon du regard EP } cotes projet (à vérifier sur place)
- candélabre
- emplacement indicatif du coffret électrique/téléphone et du citerneau AEP

**Ouvrages hors sols :**  
Position non contractuelle n'engageant pas la responsabilité du concepteur.  
Des modifications pouvant intervenir à l'exécution des travaux, avant tout projet de construction, les acquéreurs devront impérativement vérifier le positionnement définitif des ouvrages (AEP, EU/EP, Electrique, GAZ, Téléphone, candélabres).

MAITRE D'OUVRAGE

Val d'Erdre Promotion  
6, Rue de Thessalie - BP4439  
44244 LA CHAPELLE SUR ERDRE  
Tel : 02 28 01 28 30

ARCHITECTE

Olivier DUGAST  
16 Place du Théâtre  
85000 LA ROCHE SUR YON  
02.51.09.92.00

GEOMETRE

DES EXPERTS POUR DES CONSEILS SUR MESURE  
www.geouest.fr  
26 rue J.Y. Cousteau - BP 50352  
85009 LA ROCHE-SUR-YON CEDEX  
Tél. 02 51 37 27 30 - contact@geouest.fr



CONSEILLER VALORISER GARANTIR  
www.geouest.fr