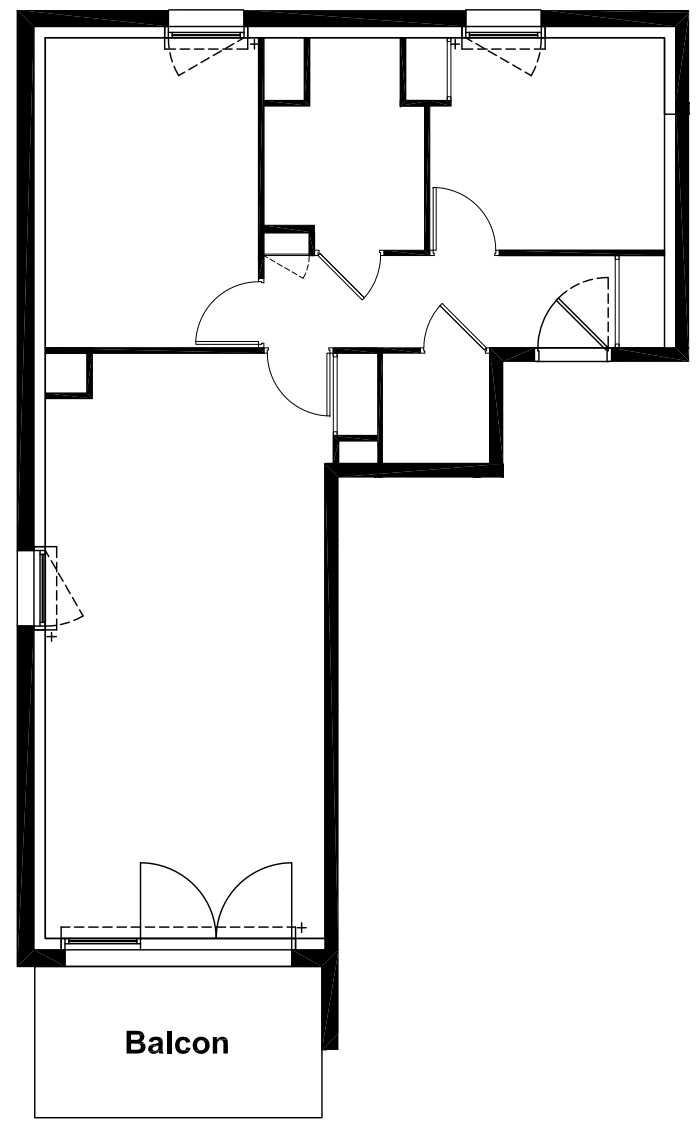
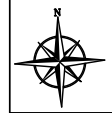
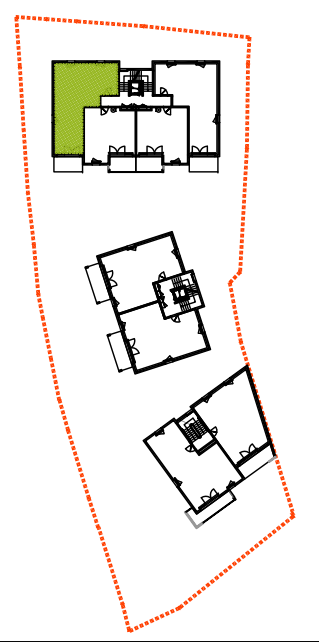


PROVISOIRE



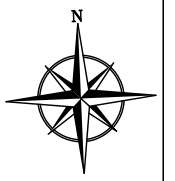
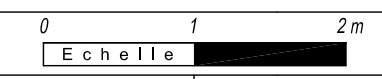
Résidence :
Les Terrasses
de Saint-Colomban

CARNAC (56)



APPARTEMENT		NIV. R+1	SURFACE HAB. (m²)
Bat.	n°		
C	14	TYPE T3	
		ENTREE + PL	6,47
		SEJOUR + CUISINE	29,05
		CHAMBRE 1 + PL	9,02
		CHAMBRE 2	11,56
		SALLE D'EAU	4,92
		WC	2,07
		TOTAL SURFACES	63,09 m²
		BALCON	7,60

Echelle : 1/50e



Indice : **C** 07/04/2022

Des modifications mineures ou des aménagements nécessaires pour des raisons d'ordre technique ou administratif pourront être apportés aux plans, une différence minimale de 5% par rapport aux surfaces sera considérée comme admissible, des hauteurs de plafonds inférieures à 2.50m pourront être constatées (soffite, faux plafonds...)