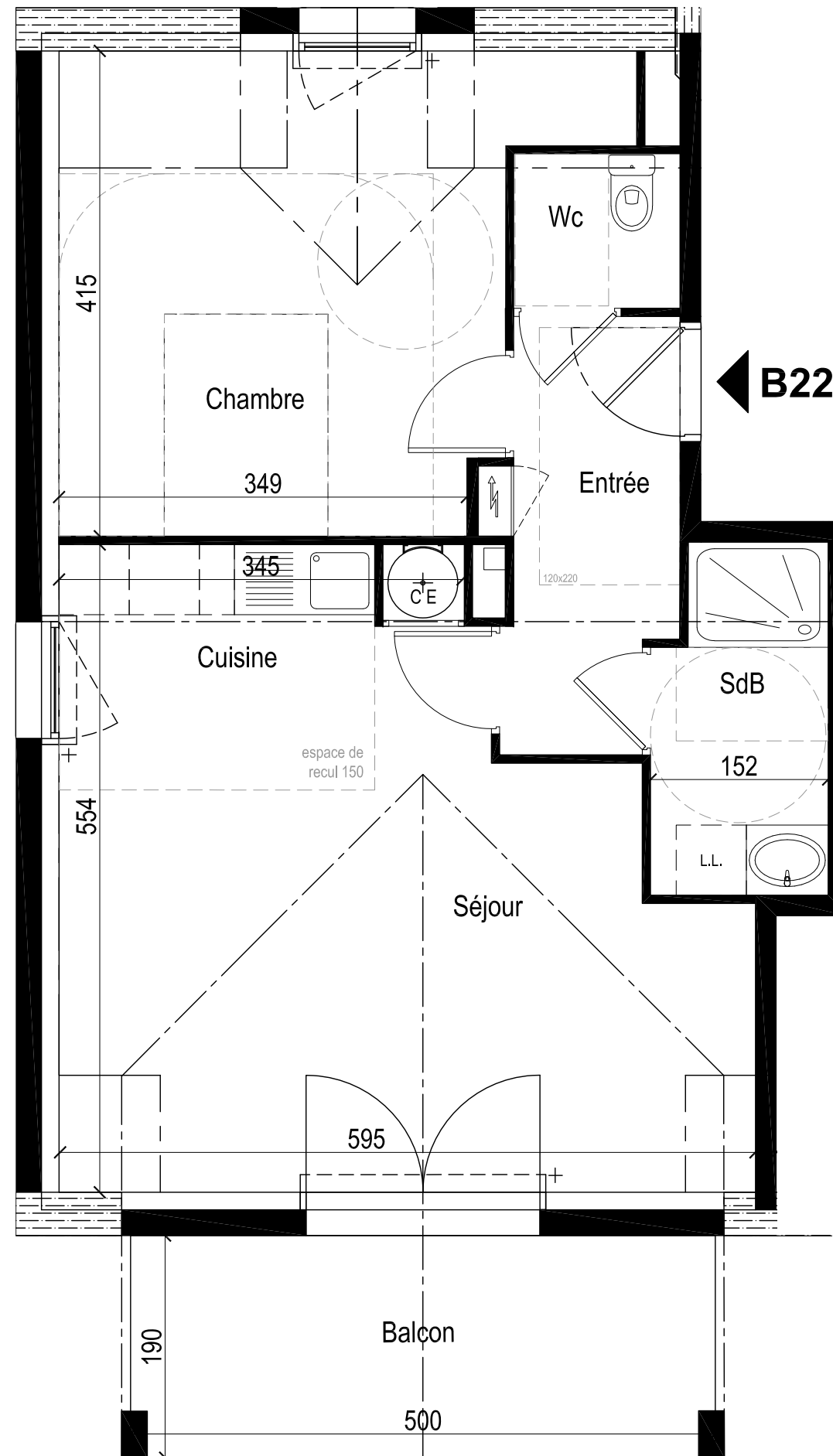
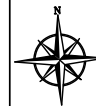
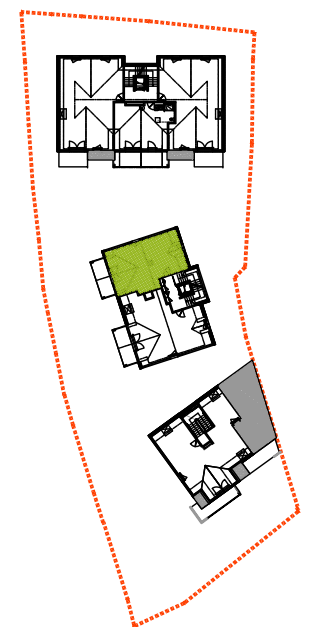


**PROVISOIRE**



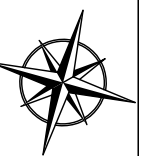
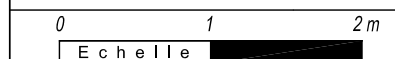
Résidence:  
**Les Terrasses**  
*de Saint-Colomban*

CARNAC (56)



APPARTEMENT		NV. <b>R+2</b>	SURFACE HAB. (m²)
Bat.	n°		
<b>B</b>	<b>22</b>	TYPE <b>T2</b>	
ENTREE + PL			5,14
SEJOUR + CUISINE			25,93
CHAMBRE			13,02
SALLE D'EAU			4,30
WC			1,70
<b>TOTAL SURFACES</b>			<b>50,09 m²</b>
BALCON			9,50

Echelle : 1/50e



Indice : **C** 07/04/2022

Des modifications mineures ou des aménagements nécessaires pour des raisons d'ordre technique ou administratif pourront être apportés aux plans, une différence minimale de 5% par rapport aux surfaces sera considérée comme admissible, des hauteurs de plafonds inférieures à 2.50m pourront être constatées (soffite, faux plafonds...)