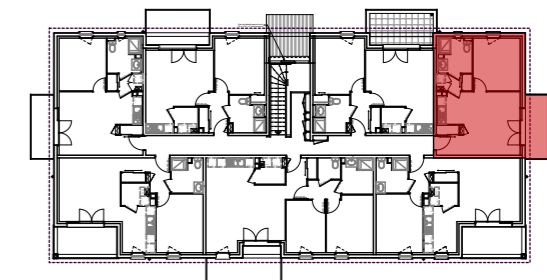


Résidence "Vasco de Gama"

55, Rue de Tharon
44730 SAINT-MICHEL-CHEF-CHEF

LOCALISATION

Bâtiment B



Ech: 1/500°

Niveau :

Type :

N° Appartement :

Niveau 1

T2

B.12

SURFACES HABITABLES

| | |
|--------------------|----------------------|
| Entrée + Rangement | 3,38 m ² |
| Pièce de vie | 19,31 m ² |
| Chambre | 10,79 m ² |
| Salle d'Eau | 4,85 m ² |
| Cellier | 2,61 m ² |

SURFACE HABITABLE TOTALE 40,94 m²

SURFACES ANNEXES

Balcon 6,30 m²

SURFACE ANNEXE TOTALE 6,30 m²

NOTA :
LE PRESENT DOCUMENT EST ETABLI SUR LA BASE DU PERMIS DE CONSTRUIRE ET POURRA SUBIR DES ADAPTATIONS DIMENSIONNELLES, TECHNIQUES ET D'ORGANISATION AFIN DE REpondRE AUX CONTRAINTES INDUITES PAR LES ETUDES DETAILLEES D'EXECUTION.
LES POUTRES, POTEAUX, SOFFITES ET FAUX-PLAFONDS N'APPARAISSENT DONC PAS SYSTEMATIQUement.
LES ELEMENTS DE MOBILIER, MEUBLES ET PLANS DE TRAVAUX, NE SONT QU'A TITRE INDICATIF.

PLAN DE VENTE

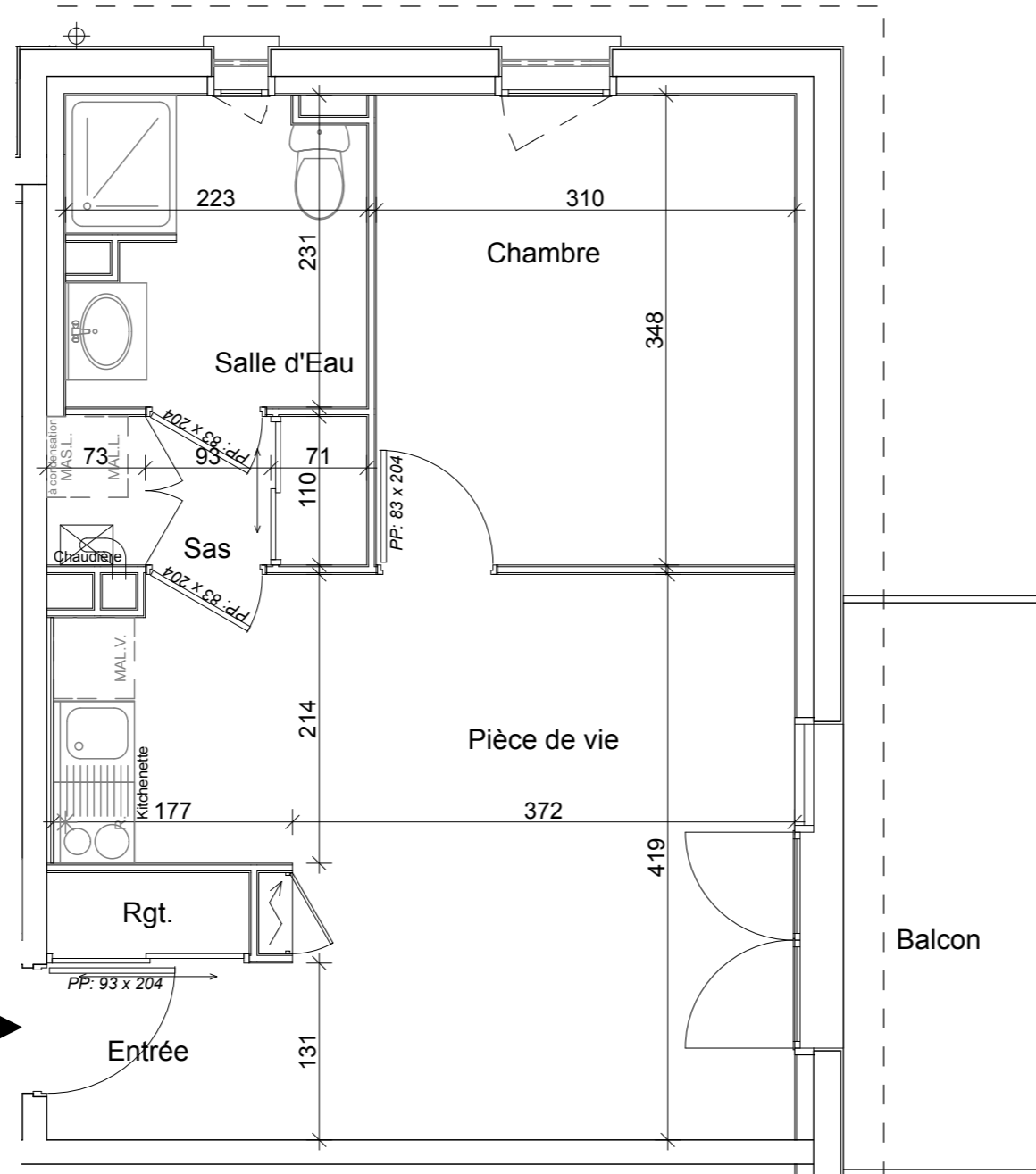
N°01 - 08 juin 2011

N°02 - 28 juillet 2011

N°03 - 20 septembre 2011

N°04 - 28 Novembre 2011

N°05 - 25 septembre 2012



Légende

