
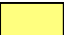
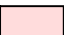
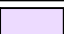
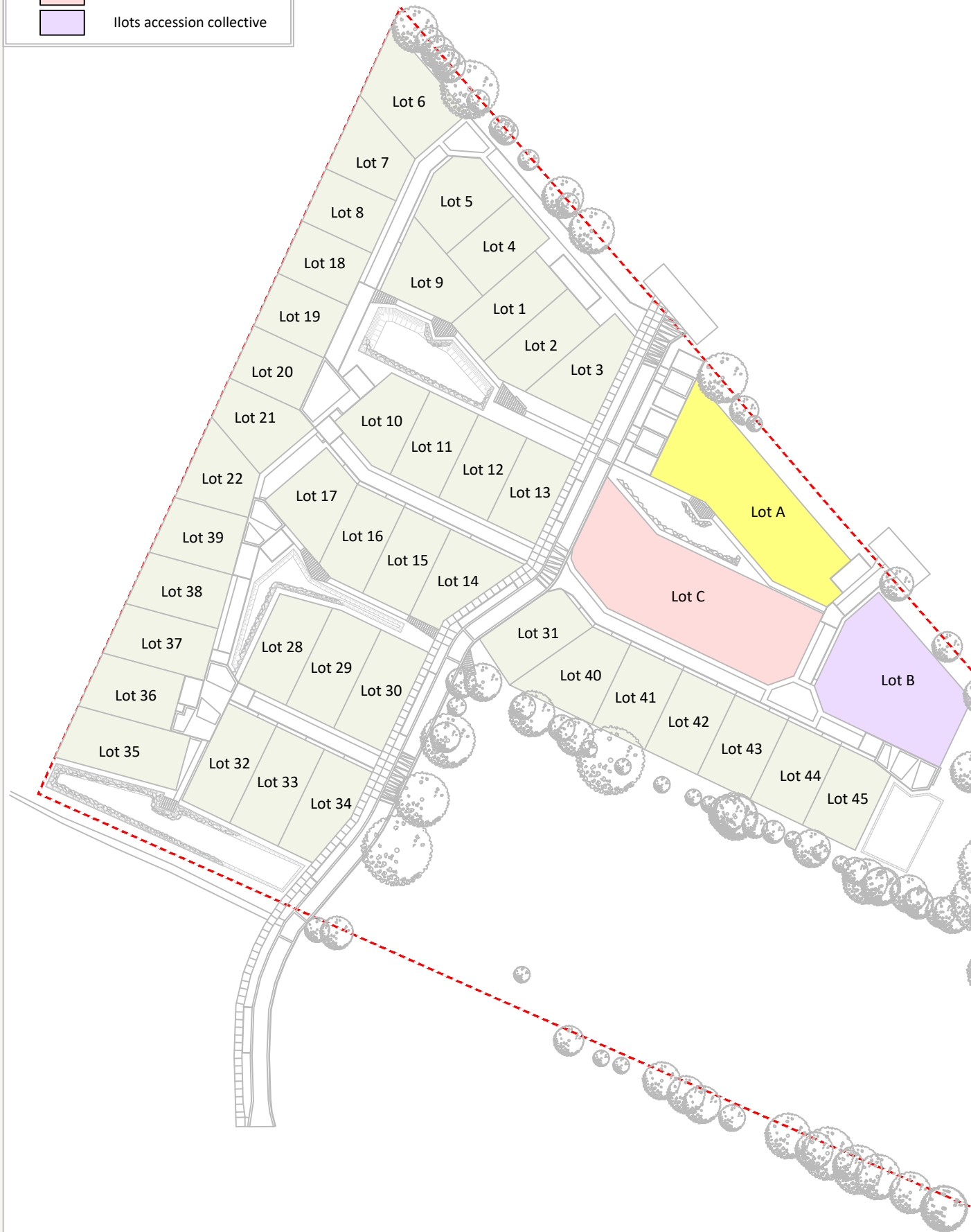


Plan de localisation et type de lot
(sans échelle)

	Lots libres
	Ilots sociaux
	Ilots BRS
	Ilots accession collective



MAÎTRE D'OUVRAGE



SNC LE BOSQUET DES SOURCES
10 Rue Jean Moulin
44980 SAINTE LUCE SUR LOIRE
Tél : 02.40.25.75.25

TREILLIERES (44119)
Département de la Loire-Atlantique

Lotissement
"LE BOSQUET DES SOURCES"
Rue de Notre Dame

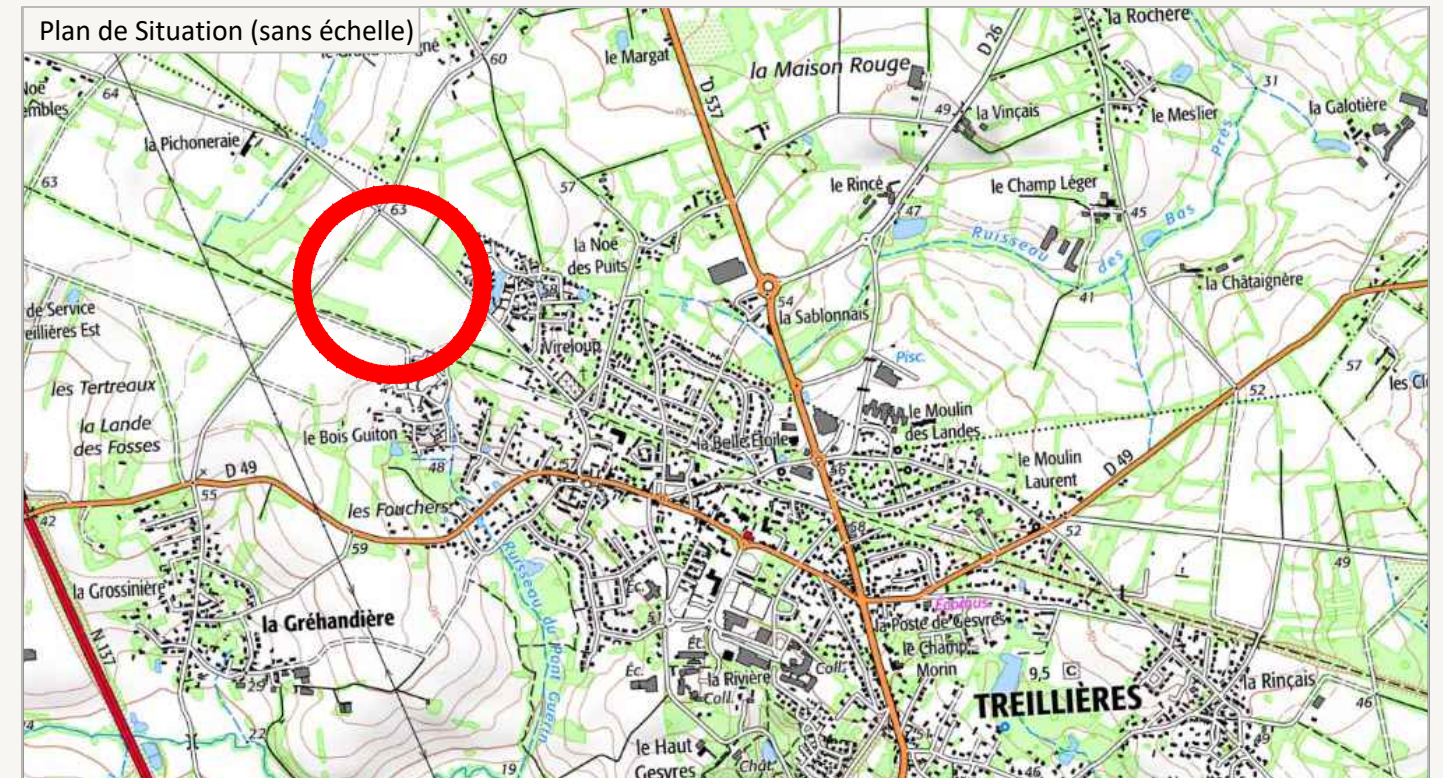
PLAN DE VENTE PROVISoire

TRANCHE 1

Lot n°35

Surface	456 m ²
Surface plancher maxi.	180 m ²
Surface imperméabilisée maxi.	180 m ²
Emprise au sol max.	40%
Cadastre	ZO
Servitude	OUI (écoulement d'EP et surplomb d'huppier)
Dossier	19191-PdV-TR1

Plan de Situation (sans échelle)



ARCHITECTES & URBANISTES

Dominique DUBOIS
Architecte Urbaniste

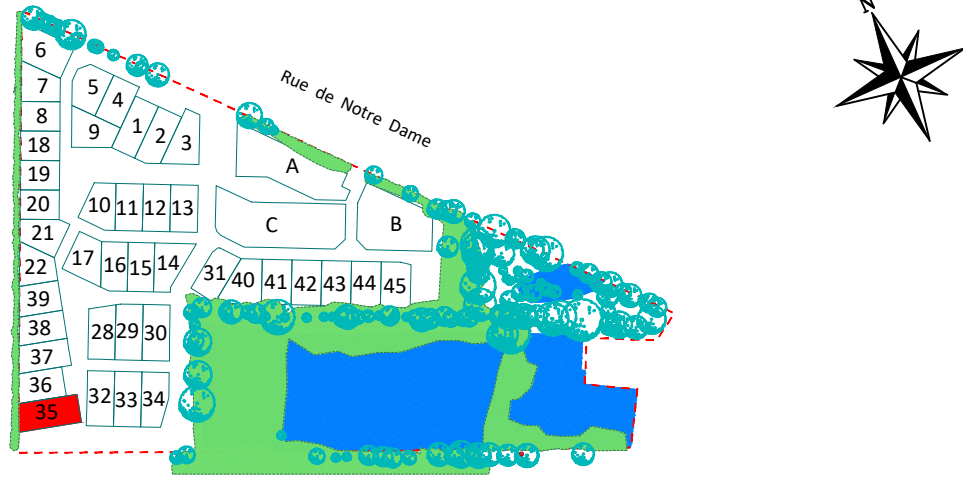
Dominique DUBOIS
13 Allée Guillaume Dupuytren
44800 SAINT-HERBLAIN
Tél : 06 19 42 22 63
ddubois.archi@gmail.com

MAÎTRISE D'OEUVRE & GEOMETRE - EXPERT

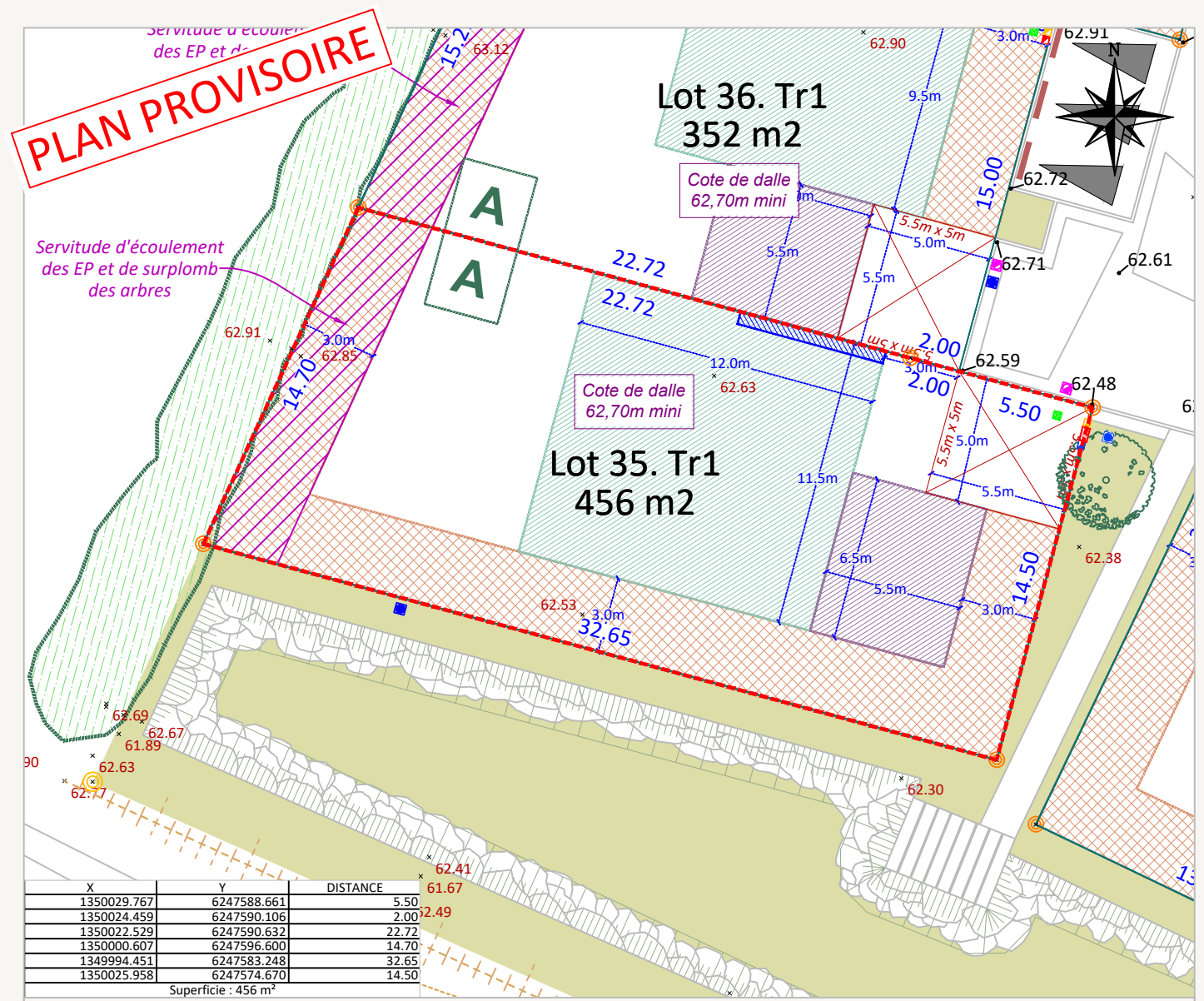
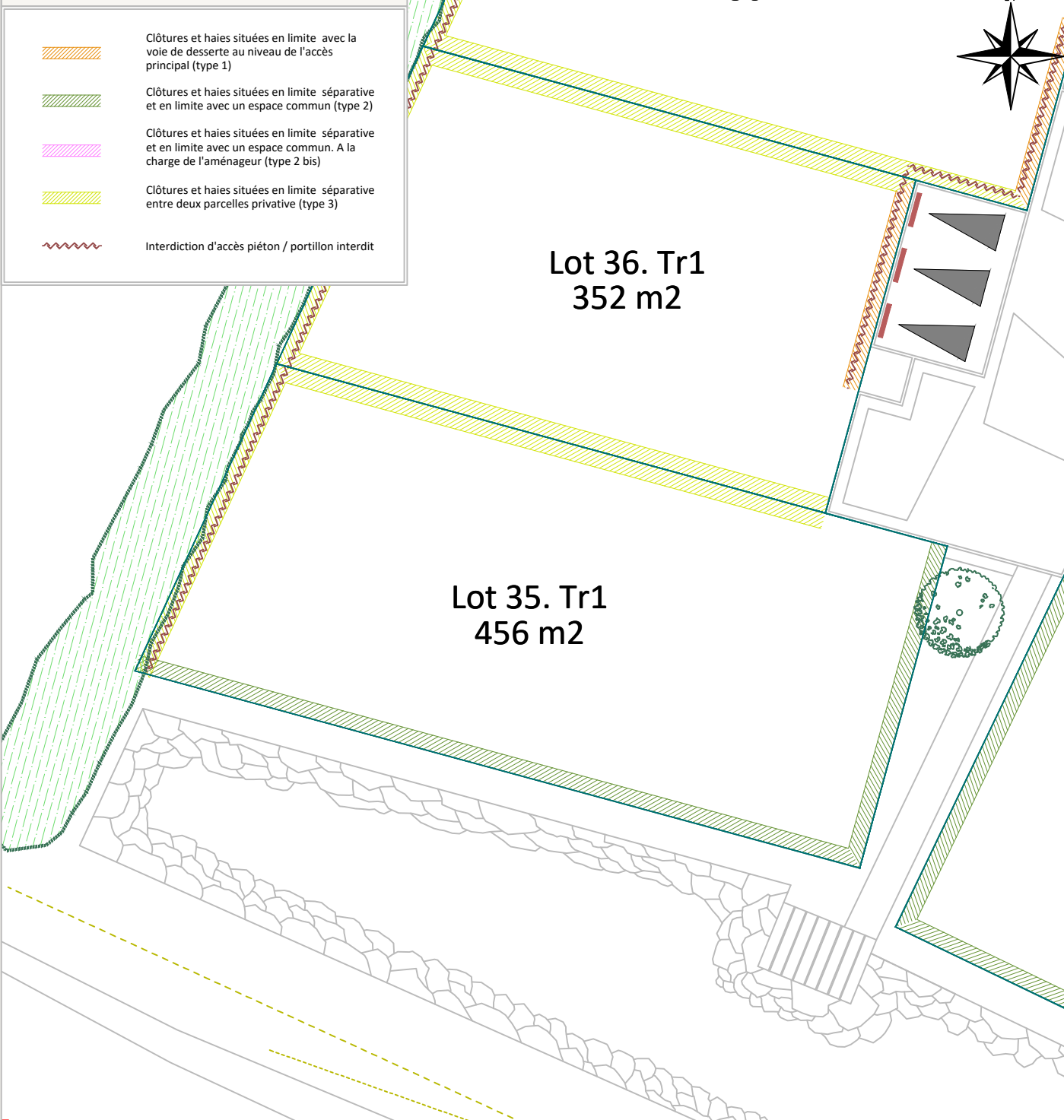


AGEIS
3, rue de la Planchonnais
44980 SAINTE LUCE SUR LOIRE
Tél : 02 51 85 02 03
Email : nantes@ageis-ge.fr

Plan de Situation (sans échelle)



Plan des haies et clôtures (échelle: 1/250)



X	Y	DISTANCE
1350029.767	6247588.661	5.50
1350024.459	6247590.106	2.00
1350022.529	6247590.632	22.72
1350000.607	6247596.600	14.70
1349994.451	6247583.248	32.65
1350025.958	6247574.670	14.50

Superficie : 456 m²

Rattachement planimétrique: RGF93 CC47
 Rattachement altimétrique: IGN69
 Fil d'eau E.U : ...
 Echelle: 1/250
 Date d'édition: 20/02/2023
 Fil d'eau E.P : ...

LEGENDE

<ul style="list-style-type: none"> Périmètre du lot Espace vert Zone non-aedificandi pour tout type de construction (y compris les annexes non-accollées) Zone constructible où la hauteur de la construction principale ou secondaire est limitée à du R+1 ou R+comble Zone constructible où la hauteur de la construction principale ou secondaire est limitée à du RDC Servitude d'écoulement des Eaux Pluviales 	<ul style="list-style-type: none"> Point d'accroche obligatoire de la construction principale ou secondaire en limite séparative sur un linéaire de 6m minimum (accroche possible au moyen d'un carport à condition de prévoir la construction d'un mur maçonné sur la limite séparative et qu'il soit adossé de l'autre côté de l'autre sur la construction). Emplacement indicatif Parking privés et accès véhicule de lots position obligatoire (5,5m x 5m) Noue de collecte / Bassin de gestion des Eaux Pluviales de l'opération Potelets Poteau incendie Candélabres (position indicative) 	<ul style="list-style-type: none"> 32.83 Cote terrain naturel 32.83 Altitude voirie Tabouret / regard de branchement EP Tabouret / regard de branchement EU Grille EP Coffret BT / Gaz / AEP / Télécom Aire d'apport volontaire des bacs pour les lots concernés Cote de dalle sur sol fini minimum à respecter Borne Existante / à implanter 	<ul style="list-style-type: none"> Bacs enterrés dédiés au verre et au papier Emplacement obligatoire pour l'implantation de l'annexe non-accollée (abris de jardin, bûchers, annexes de piscines). Emprise limitée à 9m² Stationnement visiteur en longitudinal / en bataille sans ou avec chasse roue en bois Haie existante à conserver Arbre existant préservé Arbre à planter à charge de l'aménageur (emplacement et nombre figuratif / se référer au plan PRO/DCE Paysage en cours de réalisation)
---	--	--	---

AVERTISSEMENTS ET OBLIGATIONS

- Écoulement des eaux pluviales "Article 640 du code civil" : chaque acquéreur doit supporter sur son terrain l'écoulement naturel des eaux pluviales provenant des fonds supérieurs.
- L'aménageur se réserve le droit pour toute raison d'ordre technique d'implanter des bornes EDF 400 A ou des bornes pavillonnaires France Télécom sur les lots.
- La position des ouvrages techniques (branchements, coffrets, candélabres, grilles et végétaux, etc...) est donnée à titre indicatif. Elle est susceptible d'être modifiée par le maître d'ouvrage. La position des ouvrages techniques devra être vérifiée avant le démarrage de la construction.
- Les cotes de dalle devront impérativement tenir compte des cotes projet voirie de l'opération, afin notamment de respecter les normes PMR visées par le décret n°2006-1658 du 21 Décembre 2006.
- Les acquéreurs des lots ne pourront s'opposer à la réalisation d'une fondation à l'intérieur des lots, rendue nécessaire pour la pose des bordures prévues en limite de propriété.
- Les points altimétriques au niveau des lots sont indicatifs. Ils correspondent au levé réalisé avant aménagement d'ensemble du lotissement.
- Les superficies des lots sont données à titre indicatif. Elles sont susceptibles d'être modifiées après le bornage définitif des lots.
- Votre projet de construction (habitation + annexes) devra s'implanter au niveau des zones constructibles définies graphiquement sur le lot tout en s'assurant qu'il ne dépasse pas 40% d'emprise au sol maximum alloué à la parcelle conformément à l'article 1AUz2.1 du PLUi