

Maître d'Ouvrage



S.A.R.L. LES GRANDS ARBRES

6, rue de Thessalle  
44240 LA CHAPELLE SUR ERDRE  
Tél : 02 28 01 28 30

## COMMUNE DE SAINT-LYPHARD LES GRANDS ARBRES 2

Références Cadastres :

### LOT 54

Surface arpentée : Adresse :

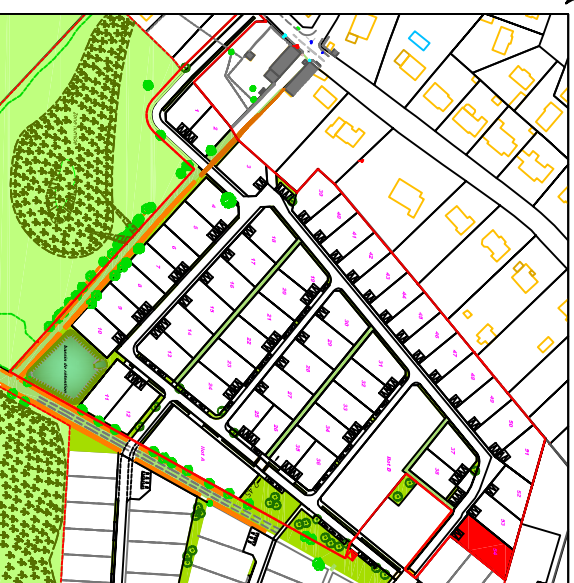
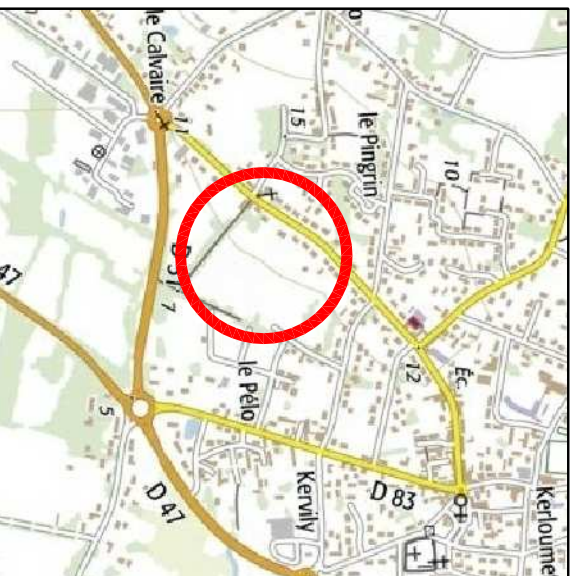
S = 540 m<sup>2</sup>

Surface Plancher : 145 m<sup>2</sup>

Permis d'Aménager  
PA 044 175 19 S3003  
du 10/02/2020

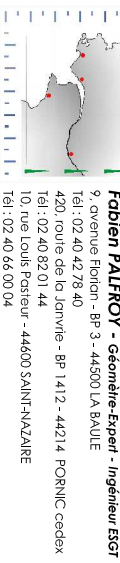
Servitude Particulière : OUI  NON

PLAN DE SITUATION



## PLAN DE VENTE

**AGÉ** ATLANTIQUE GEOMETRES EXPERTS  
ATLANTIQUE GEOMETRES EXPERTS  
Etienne PRINCE - Géomètre-Expert DRC  
Stéphane PRIEUR-DELAGÉ - Géomètre-Expert DRC  
Fabien PALROY - Géomètre-Expert - Ingénieur ESGT



9, avenue Florion - BP 3 - 44500 LA BAULE  
Tél : 02 40 42 78 40  
420, route de la Jorville - BP 1412 - 44214 PORNIC cedex  
10, rue Louis Pasteur - 44600 SAINT-NAZAIRE  
Tél : 02 40 66 00 04

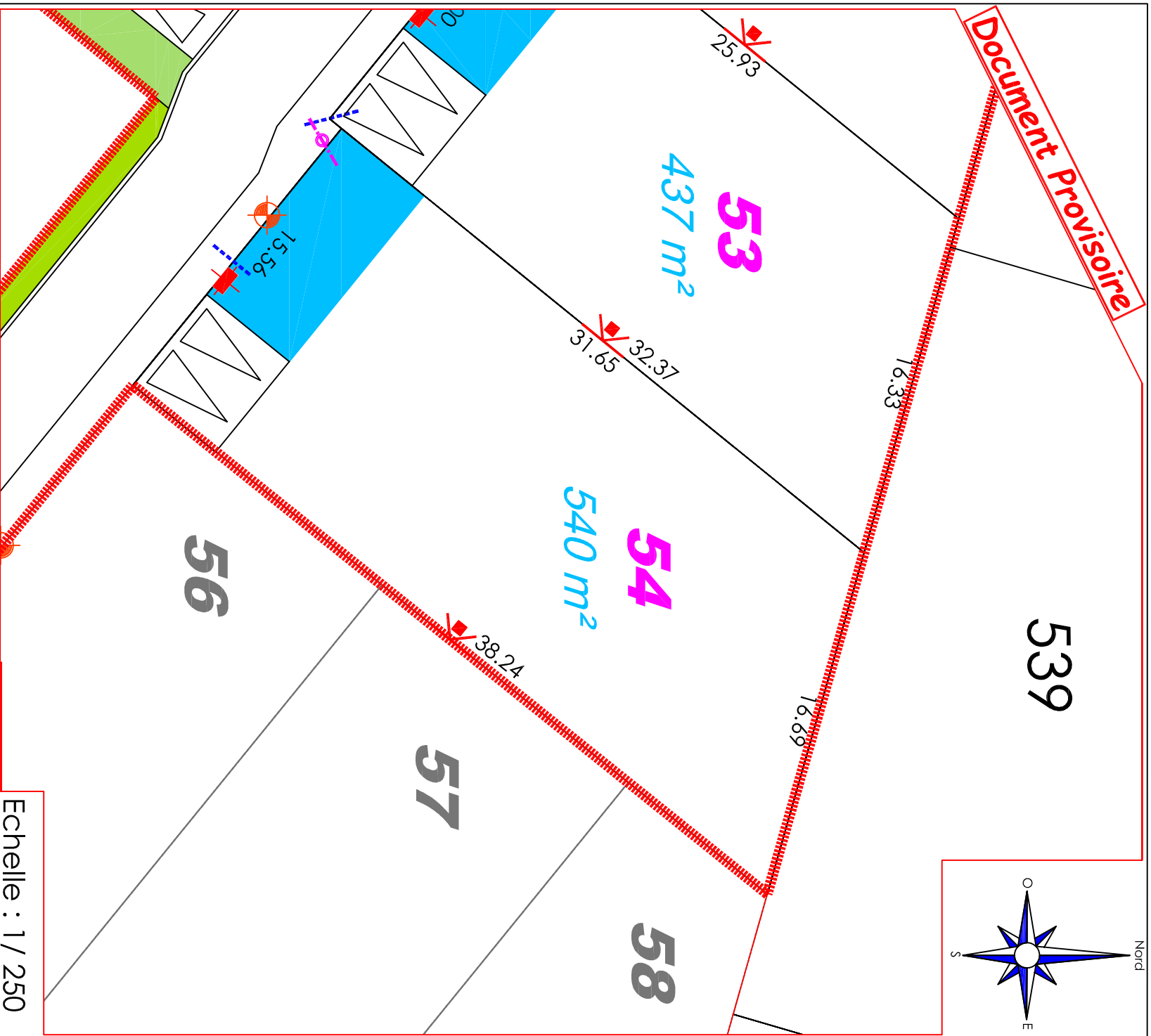
**Domitique DUBOIS**  
Architecte Urbaniste

13, allée Guillaume Dupuytren  
44 800 SAINT-HERBLAN  
Tél : 06 19 42 22 43  
ddubois.archi@gmail.com

N°	Date	Nature de la Modification
A	04/06/2020	Première diffusion

Référence : 19.0832B

Document Provisoire



### LEGENDE

- Périmètre de l'opération
- Implantation de tout ou partie de la construction dans une bande de 0 à 2 m par rapport à l'alignement.
- Implantation de tout ou partie de la construction dans une bande de 0 à 3 m par rapport à l'alignement.
- Implantation de tout ou partie de la construction dans une bande de 0 à 5 m par rapport à l'alignement.
- Bande de 3 m inconstructible.
- Aucune sortie directe de véhicule autorisée.
- Traitement obligatoire du pluvion.
- Accroche obligatoire de la construction principale en limite séparative.
- Espaces verts
- Arbre à conserver dans la mesure du possible
- Arbre à planter (position indicative)
- Positionnement des accès imposés aux lots. Réalisation de 2 places extérieures obligatoires de minimum 5,50m de large et 5m de profondeur (comports autorisés).
- Luminaires projetés (position indicative)
- Coffrets de branchement (position indicative)
- Branchement EU (position indicative)
- Branchement EP (position indicative)
- L'emplacement des coffrets, branchements et attente est donné à titre indicatif.
- L'omnégueur se réserve le droit de modifier ces emplacements pour route raison d'ordre technique.
- L'omnégueur se réserve le droit, pour route raison d'ordre technique, d'implanter des bornes électrique 400A sur les lots.
- Les superficies et les cotations des lots sont données à titre indicatif. Elles seront définitives après le bornage des lots.