

MAÎTRE D'OUVRAGE



SNC LES JARDINS DE PROCE
 Chez S.A.S VAL D'ERDRE PROMOTION
 06, Rue Thessalie - BP 4439
 44244 LA CHAPELLE SUR ERDRE Cédex
 Tél : 02.28.01.28.30
 E-mail : direction.realisations@perion-immobilier.com

SUCE SUR ERDRE (44240)
 " Les Jardins de Procé "

GEOMETRE - EXPERT

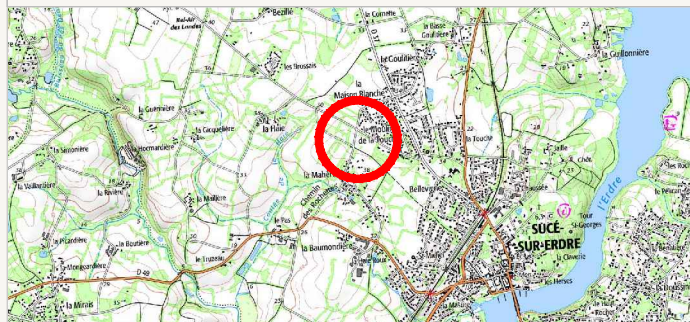


AGEIS
 3, rue de la Planchonnais
 44980 SAINTE LUCE SUR LOIRE
 Tél : 02.51.85.02.03
 Email : info@ageis-ge.fr

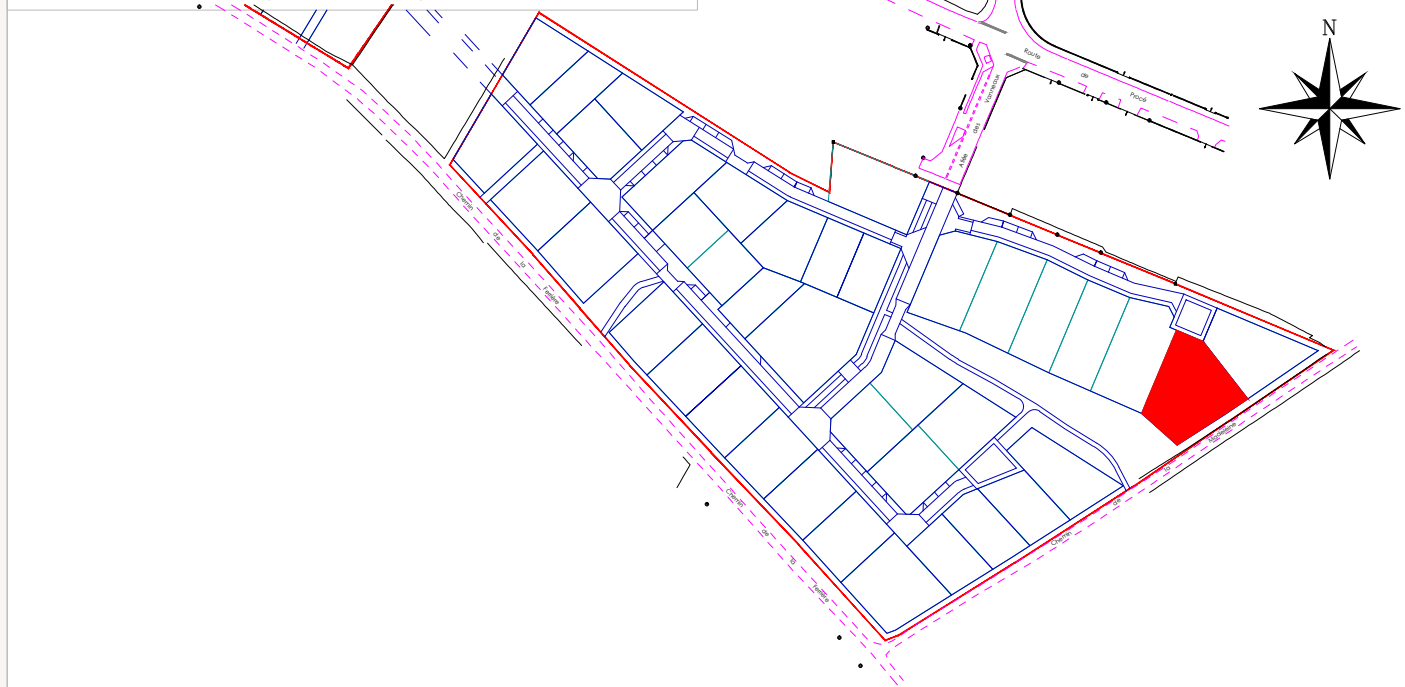
PLAN DE VENTE

LOT n°6.E

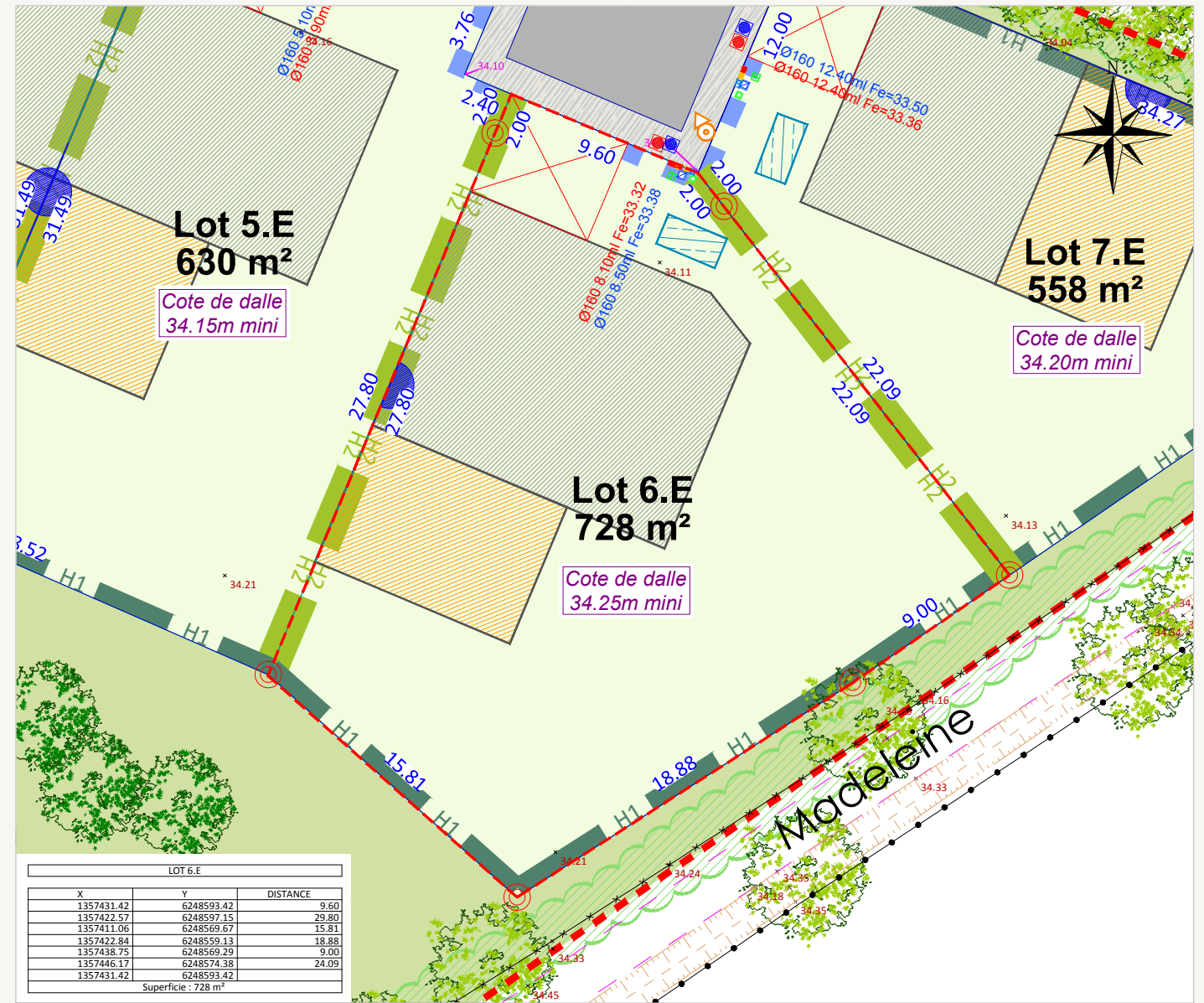
Plan de Situation (sans échelle)



Plan de Localisation (sans échelle)



Surface	728 m ²
Surface plancher	220 m ²
Cadastre	F 1521
Servitude	NON
N° permis d'aménager	044 201 16 E 3001
Date de l'arrêté	27/05/2016
Dossier	14217-PDV EST



LOT 6.E		
X	Y	DISTANCE
1357431.42	6248593.42	9.60
1357422.57	6248597.15	29.80
1357411.06	6248569.67	15.81
1357422.84	6248559.13	18.88
1357438.75	6248569.29	9.00
1357446.17	6248574.38	24.09
1357431.42	6248593.42	
Superficie : 728 m ²		

Rattachement planimétrique: RGF93 CC47

Echelle: 1/300

Rattachement altimétrique: IGN69

Date d'édition: 15/09/2017

LEGENDE

	Voie en enrobés		Lots libres		Parking visiteur		Périmètre
	Voie en béton balayé		lots en locatifs social		Arbrisseau à planter (position indicative)		Limite d'lots
	Trottoir en enrobés		Lots en primo-accédants		Arbres existants à valoriser, préserver ou à remplacer		Cote du terrain naturel
	Piste cyclable		Zone d'implantation de la construction principale en R+1 (pouvant être adapté d'1m en + ou -)		Haies bocagère existantes à préserver et à compléter		Cote voirie
	Traitement différencié		Zone d'implantation de la construction principale en RDC (pouvant être adapté d'1m en + ou -)		Haies bocagère à préserver, à compléter ou à recréer		Coffrets techniques
	Revêtement vert		Massif à planter		Arbres à haute tige à planter		Candélabre
	Sablé		Massif à planter sur les talus du bassin		Clôture et haie en limite de voie à la charge de l'acquéreur		Poteau incendie (position provisoire)
	Aire de répurcation		Massif à planter sur les talus du bassin		Clôture et haie en limite de cheminement piéton ou d'espace vert à la charge de l'acquéreur		Branchements EP
	Haie de charme à planter		Amorce de voirie en revêtement provisoire		Clôture et haie en limite séparative à la charge de l'acquéreur		Branchements EU
	Structure de rétention (position indicative et à la charge de l'acquéreur)		Cote de dalle minimum		Clôture en limite d'accès de lot mitoyen à la charge de l'acquéreur		Borne OGE
							Talus à traiter
							Accroche obligatoire de la construction en mitoyenneté
							Accès privatif + stationnement position obligatoire

AVERTISSEMENTS ET OBLIGATIONS

1. Ecoulement des eaux pluviales "Article 640 du code civil" : chaque acquéreur doit supporter sur son terrain l'écoulement naturel des eaux pluviales provenant des fonds supérieurs.
2. L'aménageur se réserve le droit pour toute raison d'ordre technique d'implanter des bornes EDF 400 A ou des bornes pavillonnaires France Télécom sur les lots.
3. La position des ouvrages techniques (branchements, coffrets, candélabres, grilles et végétaux, etc...) est donnée à titre indicatif. Elle est susceptible d'être modifiée par le maître d'ouvrage. La position des ouvrages techniques devra être vérifiée avant le démarrage de la construction.
4. Les cotes de dalle devront impérativement tenir compte des cotes projet voirie de l'opération, afin notamment de respecter les normes PMR visées par le décret n°2006-1658 du 21 Décembre 2006.
5. Les acquéreurs des lots ne pourront s'opposer à la réalisation d'une fondation à l'intérieur des lots, rendue nécessaire pour la pose des bordures prévues en limite de propriété.
6. Les points altimétriques au niveau des lots sont indicatifs. Ils correspondent au levé réalisé avant aménagement d'ensemble du lotissement.
7. Les superficies des lots sont donné à titre indicatif. Elles sont susceptibles d'être modifiées après le bornage définitif des lots.

ARCHITECTE - URBANISME - CONCEPTION

Dominique DUBOIS
 Architecte-Urbaniste

Dominique DUBOIS
 13 Allée Guillaume Dupuytren
 44800 SAINT HERBLAIN
 Tél : 06.19.42.22.63
 Email : ddubois.archi@gmail.com

MAÎTRISE D'OEUVRE



AGEIS
 3, rue de la Planchonnais
 44980 SAINTE LUCE SUR LOIRE
 Tél : 02.51.85.02.03
 Email : info@ageis-ge.fr