

Maître d'Ouvrage  
**S.A.R.L. LES GRANDS ARBRES**  
 6, rue de Thessalie  
 44240 LA CHAPELLE SUR ERDRE

COMMUNE DE SAINT-LYPHARD  
**"LES GRANDS ARBRES"**

LOT n° <b>93</b>	Adresse :	
	Réalisé le : 20/09/2013	
Permis d'Aménager PA 044 175 11 T3002 du 20/12/2011 Permis d'Aménager modificatif N°5 PA 044 175 11 T3002-M05 du 12/01/2017	Cadastre : Section ZK n° 407	S.P. : 180 m <sup>2</sup>
	Surface Arpentée : 389 m <sup>2</sup>	Servitude Particulière : <input type="checkbox"/> OUI <input checked="" type="checkbox"/> NON

PLAN DE SITUATION

Référence : 08.371

# PLAN DE VENTE

**ATLANTIQUE GEOMETRES EXPERTS**  
**AGE**  
 ATLANTIQUE GEOMETRES EXPERTS

**Etienné PRINCE - Géomètre-Expert DPLG**  
**Stéphanie PRIEUR-DELAGÉ - Géomètre-Expert DPLG**  
**Fabien PALFROY - Géomètre-Expert - Ingénieur ESGT**

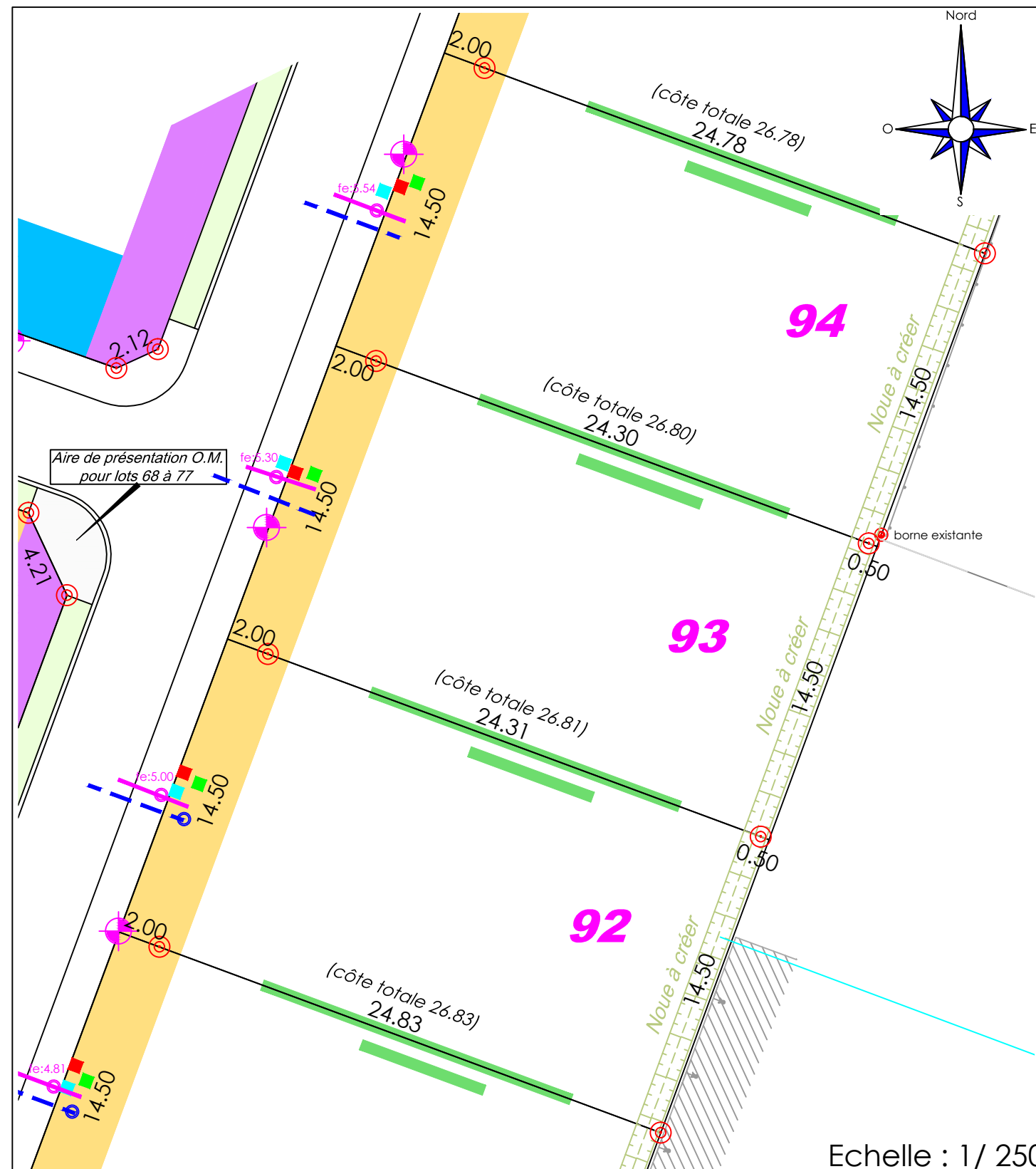
55, avenue Lajarrige - BP 3 - 44500 LA BAULE  
 Tél : 02 40 42 78 40 - Fax : 02 40 42 78 43

420, route de la Janvrie - BP 1412 - 44214 PORNIC cedex  
 Tél : 02 40 82 01 44 - Fax : 02 40 82 59 88

10, rue Louis Pasteur - 44600 SAINT-NAZAIRE  
 Tél : 02 40 66 00 04 - Fax : 02 40 66 00 06

3, place des Enfants Nantais - 44000 NANTES  
 Tél : 02 40 74 55 23

N°	Date	Nature de la Modification
A	08/2014	Références cadastrales
B	10/2015	Modification du périmètre
C	08/2016	Bornage des lots
D	01/2017	Modificatif N°5



## LEGENDE

Implantation de tout ou partie de la construction dans une bande de 0 à 2 m par rapport à l'alignement.	Luminaires (Projet - position indicative)
Implantation de tout ou partie de la construction dans une bande de 0 à 3 m par rapport à l'alignement.	Citerneaux et coffrets de branchement eau-tél.-élec. (position indicative)
Implantation de tout ou partie de la construction dans une bande de 0 à 5 m par rapport à l'alignement.	Branchement EU (position indicative)
Bande de 3 m inconstructible. Aucune sortie directe de véhicule autorisée.	Branchement EP (position indicative)
Traitement obligatoire du pignon.	Arbre à planter
Positionnement indicatif des impositions d'implantation en limite séparative pour toute ou une partie de la façade.	Arbre existant
	Espace vert
	Borne OGE

- L'emplacement des coffrets, branchements et attente est donné à titre indicatif.  
 - L'aménageur se réserve le droit de modifier ces emplacements pour toute raison d'ordre  
 - L'aménageur se réserve le droit, pour toute raison d'ordre technique, d'implanter des bornes EDF 400A sur les lots.