

RÉSIDENCE « LE MICHELET »

LA TURBALLE (Coté ville)

3 Maisons de Type 4 et 5



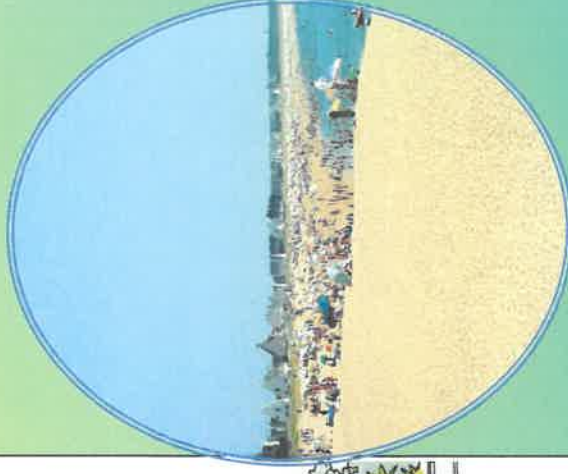
**Construction traditionnelle
de QUALITE**

LA TURBALLE (Loire Atlantique) est une authentique et charmante commune de la Côte Sauvage, qui vous offre, dans un environnement agréable et calme, toutes les commodités d'une commune dynamique et d'une station balnéaire familiale.

Chacun peut y pratiquer à loisir des activités nautiques (port de plaisance en eau profonde, promenades en mer, Plongée, école de voile, Plages de sable ...), de sports et loisirs (randonnées pédestres de la côte Sauvage, parcours VTT, tennis, parcours de Golf de LA BAULE à 15 mn...) ou de tourisme vert (Observatoire ornithologique de Pen Bron, traict et Océarium du Croisic, Marais Salants de Guérande, Parc Naturel de Brière, ...)
Une commune où il fait bon vivre toute l'année.

3 Logements de qualité :

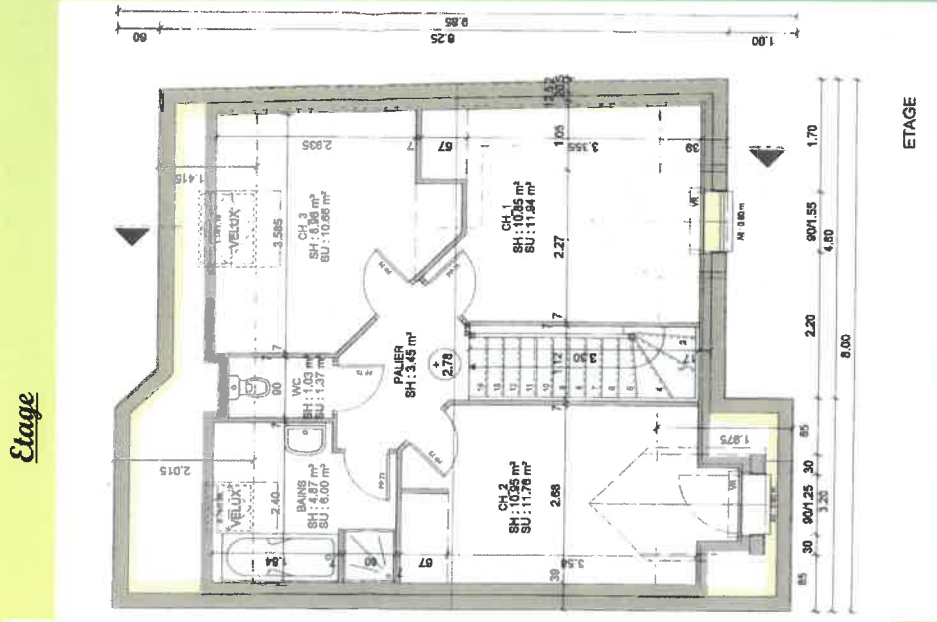
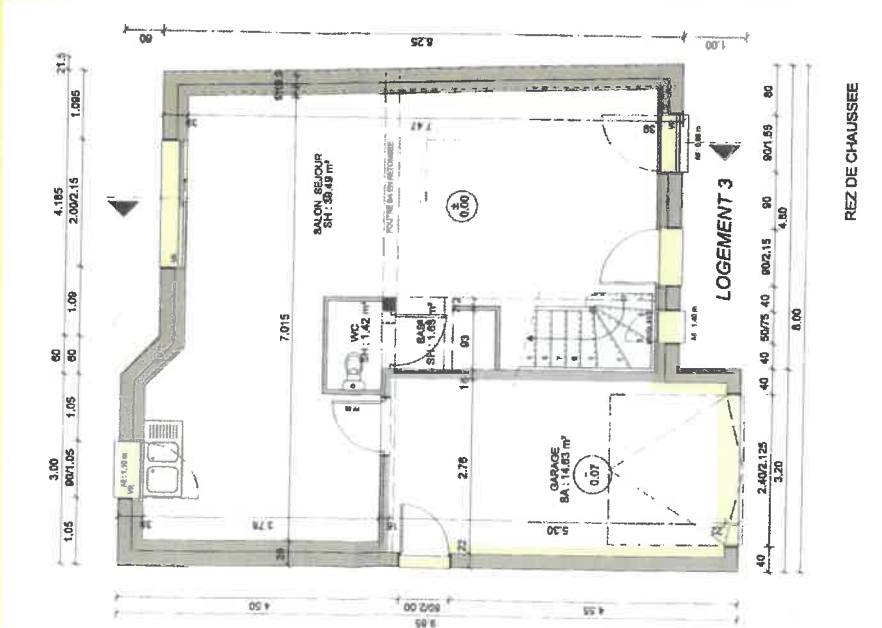
- ◆ Construction traditionnelle
- ◆ Couverture ardoises crochets inox
- ◆ Ouvertures mixtes (alu laqué - bois)
- ◆ Aspiration centralisée garage
- ◆ Proximité plage
- ◆ port et commerces à pieds



Une nouvelle réalisation ...

Exemple de configuration :

Pavillon Type 4 (82 m² habitables)



Patrick PERION Immobilier

Depuis plus de 40 années, le groupe Patrick PERION conçoit et réalise l'aménagement de votre cadre de vie.

Présent dans tous les secteurs de l'activité immobilière (Aménagements fonciers, promotion, transaction immobilière, gestion locative) le groupe Patrick PERION a acquis une connaissance du marché de l'habitat et un savoir-faire qu'il sait mettre en œuvre dans chacun de ses projets.



Renseignements et réservations :
Patrick PERION REALISATIONS
6 rue de Thessalie — 44240 LA CHAPELLE SUR ERDRE
Tel : 02 28 01 28 30 — Fax : 02 28 01 21 72
Ou sur internet www.perion-immobilier.com