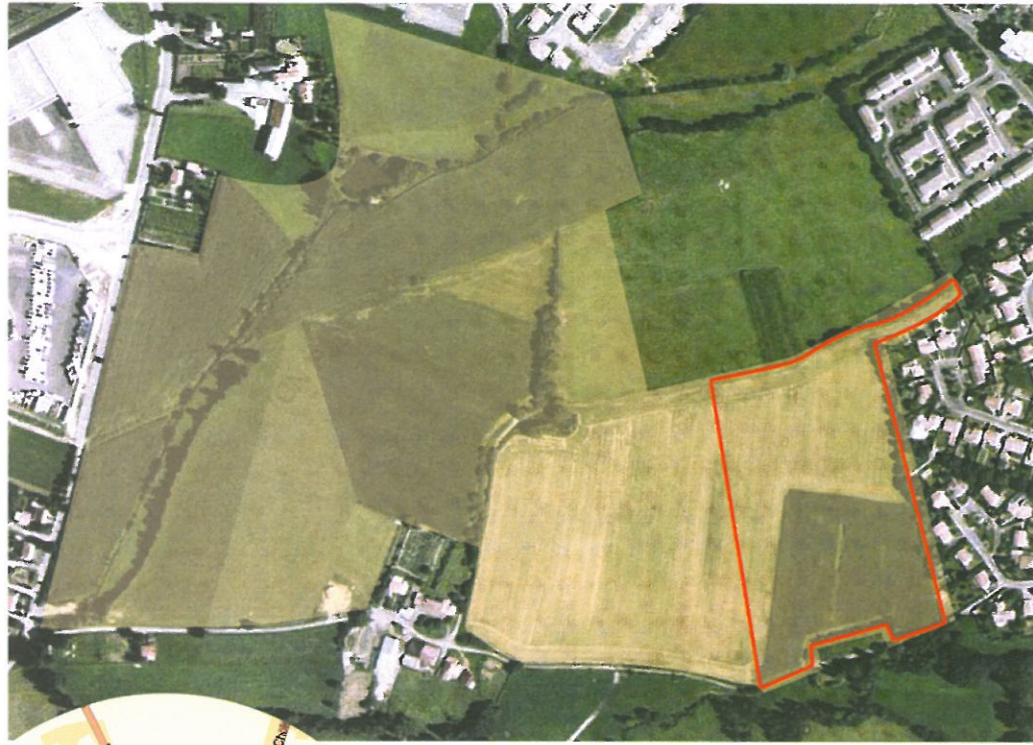


Les Herbiers (85)  
(Vendée)

# Le Coteau de L'aumarière



Le Coteau  
de L'aumarière

**42 années d'expérience  
pour créer votre futur cadre de vie !**

RENSEIGNEMENTS ET RÉSERVATIONS  
**PATRICK PERION RÉALISATIONS**

6, rue de Thessalie - 44240 la Chapelle-sur-Erdre

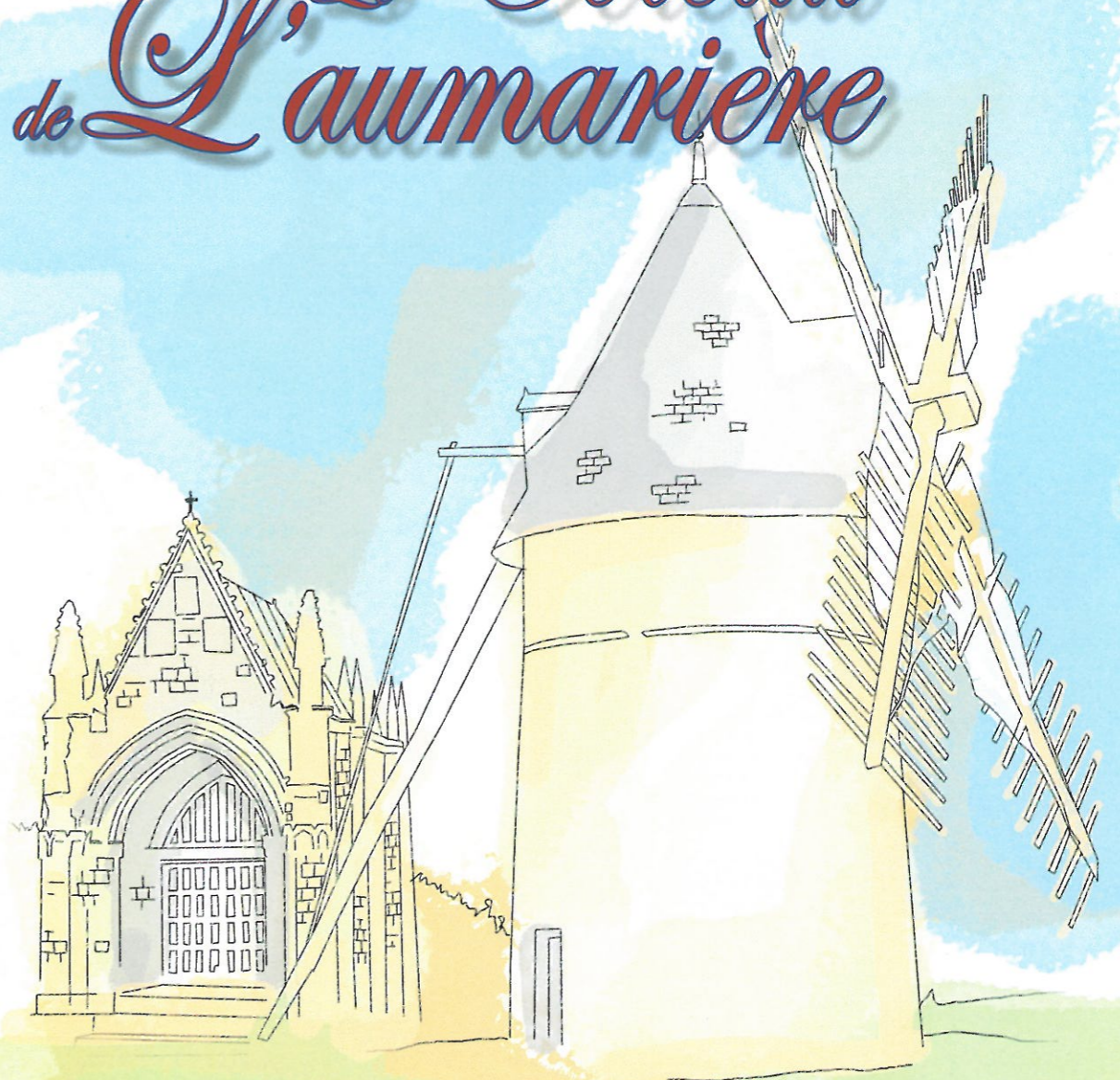
Tél. 02 28 01 28 30 - Fax 02 28 01 21 72

[www.perion-immobilier.com](http://www.perion-immobilier.com)



Les Herbiers (85)  
(Vendée)

# Le Coteau de L'aumarière



*une nouvelle réalisation...*



# Les Herbiers

Haut lieu du bocage vendéen, la ville des Herbiers conjugue avec bonheur un art de vivre très apprécié de ses habitants et un dynamisme économique qui ne cesse de s'affirmer.

Située à moins d'une heure de Nantes, moins d'une heure des Sables d'Olonne ou de Saint-Gilles-Croix-de-Vie, la commune des Herbiers est aussi desservie par l'autoroute A87 ainsi que l'A83.

Dotée de nombreux équipements tant scolaires (de la maternelle aux formations étudiantes), que culturels (Centre culturel régional), le Grand Parc du Puy du Fou, ou sportifs (stades, centre aquatique multi-activités, gymnase...), Les Herbiers répondent sans difficulté aux problèmes posés par les impératifs actuels du quotidien.

- Terrains entiers
- libre choix du c
- énergie gaz...

*Les Herbiers,  
une ville idéalement positionnée géographiquement  
et équipée pour répondre aux besoins de tous.*



Aménageur :



Val d'Endre Promotion

6 rue de Thessalle  
44240 LA CHAPELLE SUR ENDRE  
Tél. : 02 28 01 28 30  
Fax : 02 28 01 21 72

VILLE DES HERBIERS

Lotissement  
à usage principal d'habitation

"Le Coteau de l'Aumarière"

ECHELLE 1/1000

